

Terrae

AMDL CIRCLE

ATELIER  **MIRAGE**[®]



Terrae

AMDL CIRCLE

ATELIER  **MIRAGE**[®]

Atelier Mirage serves as the hub of our collaborations with internationally renowned architects and interior designers, representing not just an extension of our catalog, but a true catalyst for innovation in Mirage's commitment to ceramic innovation and stylistic research. Through this project, we highlight our ongoing dedication to innovating and redefining ceramic surfaces within contemporary architecture, showcasing the potential of new forms and functions that Italian ceramics can offer to enrich modern architectural spaces.

Atelier Mirage si configura come il fulcro delle nostre collaborazioni con architetti e designer d'interni di fama internazionale, rappresentando non meramente una estensione del nostro catalogo, ma un vero e proprio catalizzatore di rinnovamento per l'impegno di Mirage nell'innovazione e nella ricerca stilistica della ceramica. Con questo progetto, mettiamo in evidenza il nostro impegno continuo nell'innovazione e nella ridefinizione delle superfici ceramiche nell'ambito dell'architettura contemporanea, dimostrando il potenziale di nuove forme e funzioni che la ceramica italiana può offrire per arricchire gli spazi architettonici contemporanei.

ATELIER  **MIRAGE**[®]

Inspiring better living

Right from the beginning, we've devoted our efforts to exploring and promoting porcelain stoneware, a material that teams beauty with versatility. We are deeply bound to the Italian ceramic tradition, and have invested pride and passion in carrying forward this heritage in over 150 countries worldwide. As ambassadors of Italian craftsmanship, our commitment to providing sustainable solutions for the well-being of the community and the environment is a model of excellence. **We are Mirage, the company where each ceramic surface has a story to tell, bursting with beauty and passion.**

Fin dai nostri esordi, ci siamo immersi con dedizione nell'esplorazione e valorizzazione del gres porcellanato, un materiale che unisce la bellezza estetica alla versatilità. Profondamente legati alla tradizione ceramica Made in Italy, è con orgoglio e passione che abbiamo portato avanti quest'eredità in oltre 150 Paesi nel Mondo. Come ambasciatori del Made in Italy, il nostro impegno nella realizzazione di soluzioni sostenibili per il benessere della comunità e dell'ambiente rappresenta un paradigma di eccellenza. **Siamo Mirage, l'azienda in cui la ceramica si trasforma in narrazione e dove ogni superficie racconta una storia ricca di passione e bellezza.**



“We imagined modelling the material with our hands, momentarily forgetting the industrial process. We wanted to give ceramics back a more authentic, more direct meaning.”
“Abbiamo immaginato di modellare la materia con le mani, dimenticando momentaneamente il processo industriale. Volevamo restituire alla ceramica un significato più autentico, più diretto.”



AMDL CIRCLE

Multidisciplinary studio founded by Michele De Lucchi, internationally recognised for its humanistic and interdisciplinary approach. It offers projects ranging between architecture, interior design, design and graphics, with constant research into the future of living and design.

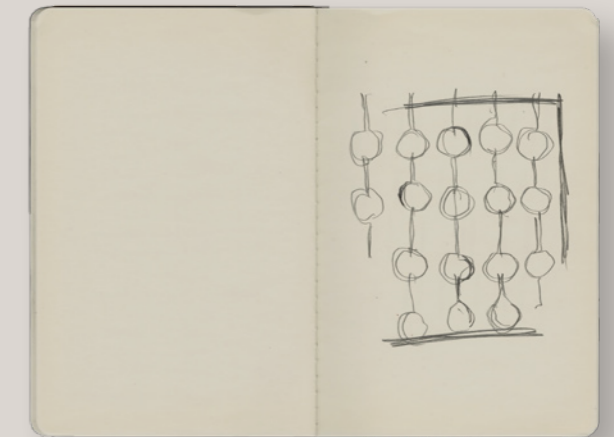
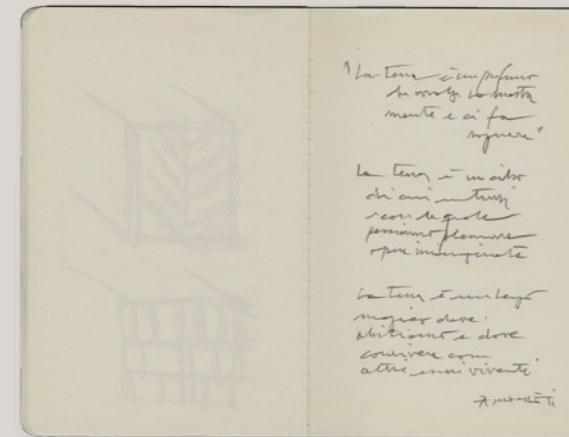
The studio has worked with public institutions and large private companies, including Deutsche Bank, Intesa Sanpaolo, Novartis and UniCredit.

It has designed buildings and exhibition systems for institutions such as the Neues Museum in Berlin, the Milan Triennale and the Gallerie d'Italia in Milan, Turin and Naples. He has also designed lighting, products and furniture for Alessi, Artemide, Cassina, Hermès, Poltrona Frau and UniFor.

Studio multidisciplinare fondato da Michele De Lucchi, riconosciuto a livello internazionale per il suo approccio umanistico e interdisciplinare.

Offre progetti che spaziano tra architettura, interior design, design e grafica, con una costante attività di ricerca sul futuro dell'abitare e della progettazione.

Lo studio ha collaborato con enti pubblici e grandi realtà private, tra cui Deutsche Bank, Intesa Sanpaolo, Novartis e UniCredit. Ha disegnato edifici e sistemi espositivi per istituzioni come il Neues Museum di Berlino, la Triennale di Milano e le Gallerie d'Italia a Milano, Torino e Napoli. Ha inoltre progettato luci, prodotti e arredi per Alessi, Artemide, Cassina, Hermès, Poltrona Frau e UniFor.



“The earth is a scent that envelops our minds and makes us dream. The earth is a food to feed on and with which we can shape unimagined works. The earth is a magical place where we live and where we coexist with other living beings.”

“La terra è un profumo che avvolge la nostra mente e ci fa sognare. La terra è un cibo di cui nutrirsi e con la quale possiamo plasmare opere inimmaginate. La terra è un luogo magico dove abitiamo e dove conviviamo con altri esseri viventi.”

Angelo Micheli
Managing Director of AMDL CIRCLE



“Terra is not just a material, but a lived-in space, a stage where the ongoing dialogue between nature and human creativity unfolds.”

“Terra non solo come sostanza, ma come spazio vissuto, un palcoscenico su cui si svolge l’incessante dialogo tra natura e creatività umana.”

Terra is born from the convergence of design, architecture, and material. Each element enhances ceramic as a design tool capable of defining space and shaping the way we experience it. It’s not just about cladding surfaces, but about giving form back to the earth—understood as origin, memory, and place. Every product expresses this subtle dialogue between what we see and what we feel.”

Terra nasce dall’incontro tra design, architettura e materia. Ogni elemento valorizza la ceramica come strumento progettuale, capace di definire lo spazio e influenzare il modo in cui lo viviamo. Non si tratta solo di rivestire, ma di restituire forma alla terra, intesa come origine, memoria e luogo. Ogni prodotto traduce questo dialogo sottile tra ciò che vediamo e ciò che percepiamo.

“These are forms that **play with presence and absence** with what is revealed and what remains concealed. The light and shadows cast by these materials create a **dialogue between the visible and the invisible**, between reality and imagination.”

“Sono forme che giocano con **la presenza e l'assenza**: ciò che si vede e ciò che rimane nascosto. La luce e le ombre generate da questi materiali creano un **dialogo tra il visibile e l'invisibile**, tra realtà e immaginazione.”

In Terrae, light becomes an active element. The surfaces respond to its movement, tracing shadows and reflections in constant flux. This dialogue defines the geometries, brings rhythm to the coverings, and generates ever-changing configurations. A continuous relationship between light and space that shapes volumes and guides the gaze.

In Terrae la luce diventa materia attiva. Le superfici reagiscono al suo passaggio, disegnando ombre e riflessi in continua trasformazione. È questo dialogo a definire le geometrie, a dare ritmo ai rivestimenti e a generare configurazioni sempre diverse. Una relazione costante tra luce e spazio che modella i volumi e accompagna lo sguardo.



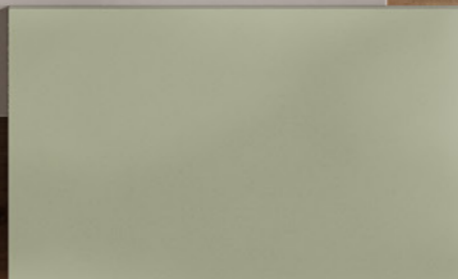
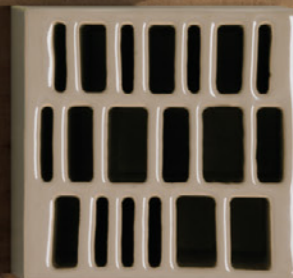
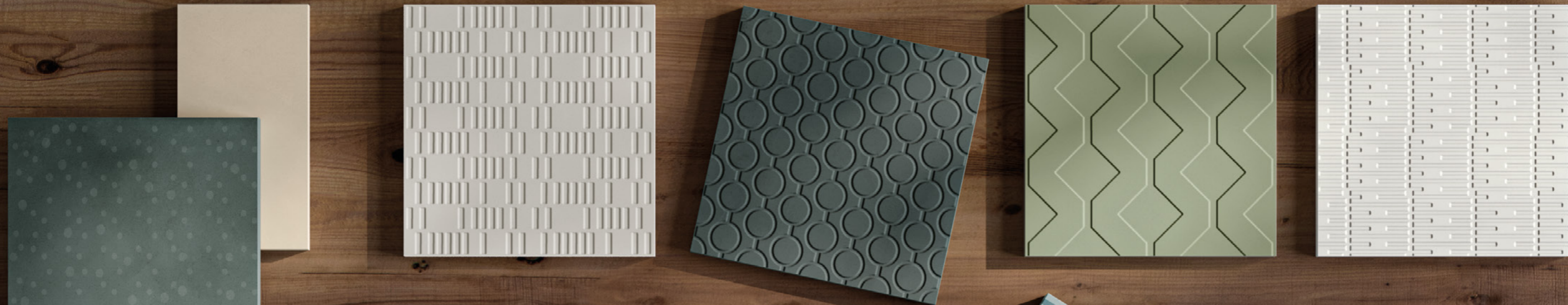


“The graphic element and the three-dimensional design object become a unified challenge, merging the surface’s visual appearance with the tile’s true texture.”

“L’oggetto grafico e l’oggetto di design tridimensionale diventano una sfida che fonde l’aspetto della superficie con la vera texture della piastrella.”

Three-dimensionality is not just a visual effect, but a constructive principle. The surfaces operate on the boundary between graphics and volume, transforming cladding into an element capable of shaping space. Forms become tools to modulate light and define new relationships between material and environment.

La tridimensionalità non è solo un effetto visivo ma un principio costruttivo. Le superfici lavorano sul confine tra grafica e volume, trasformando il rivestimento in un elemento capace di dare forma allo spazio. Le forme diventano strumenti per modulare la luce e definire nuove relazioni tra materia e ambiente.



Idro

Idro conveys a quiet delicacy, composed of soft, natural nuances. Six neutral, earthy tones form the foundation of the collection, designed to bring balance and harmony to any space. Rain evokes the first moments of a gentle shower, when raindrops begin to lightly ripple across the surface. Sonante, on the other hand, introduces a more defined rhythm, with a regular interplay of solids and voids that adds movement and depth to the space.

Idro esprime una delicatezza intima, fatta di sfumature leggere e naturali. Sei tonalità neutre e terrose compongono la base della collezione, pensata per portare equilibrio e armonia in ogni ambiente. Rain evoca i primi istanti di una pioggia sottile, quando le gocce iniziano a incresparsi dolcemente la superficie. Sonante, invece, introduce un ritmo più deciso, con un'alternanza regolare di pieni e vuoti che dona movimento e profondità allo spazio.

Ethereal

Irish Cream

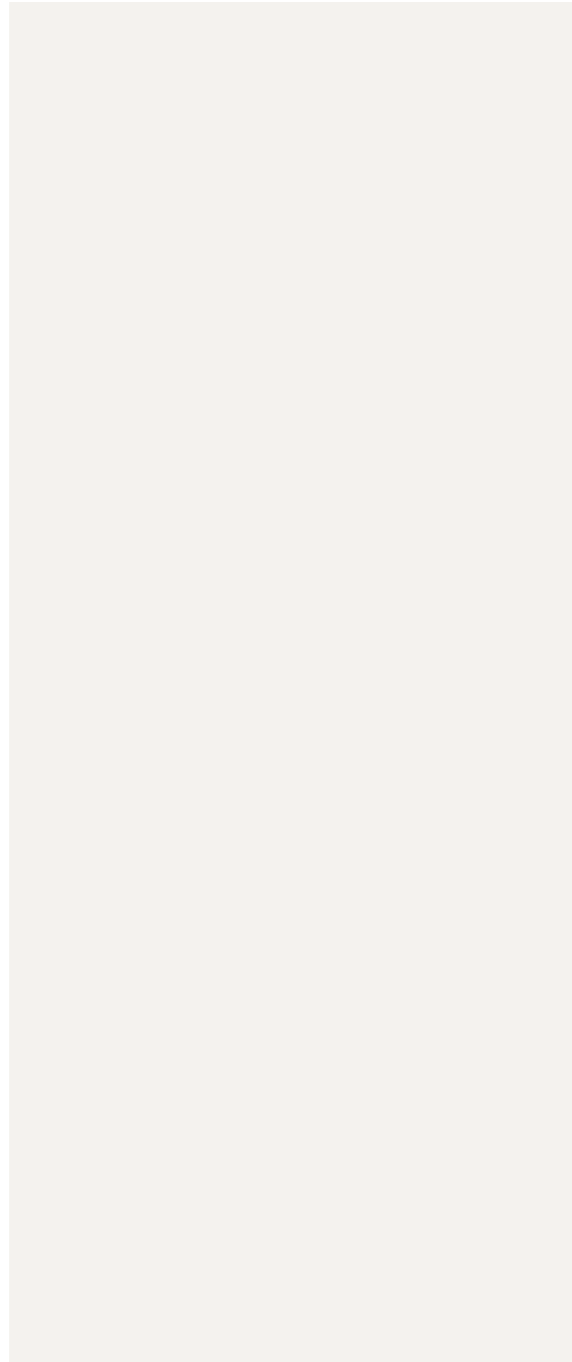
Icy

Grayed Jade

Tapestry

Blanc

Idro



Idro_TA 01_Blanc 500x1200_20"x48"

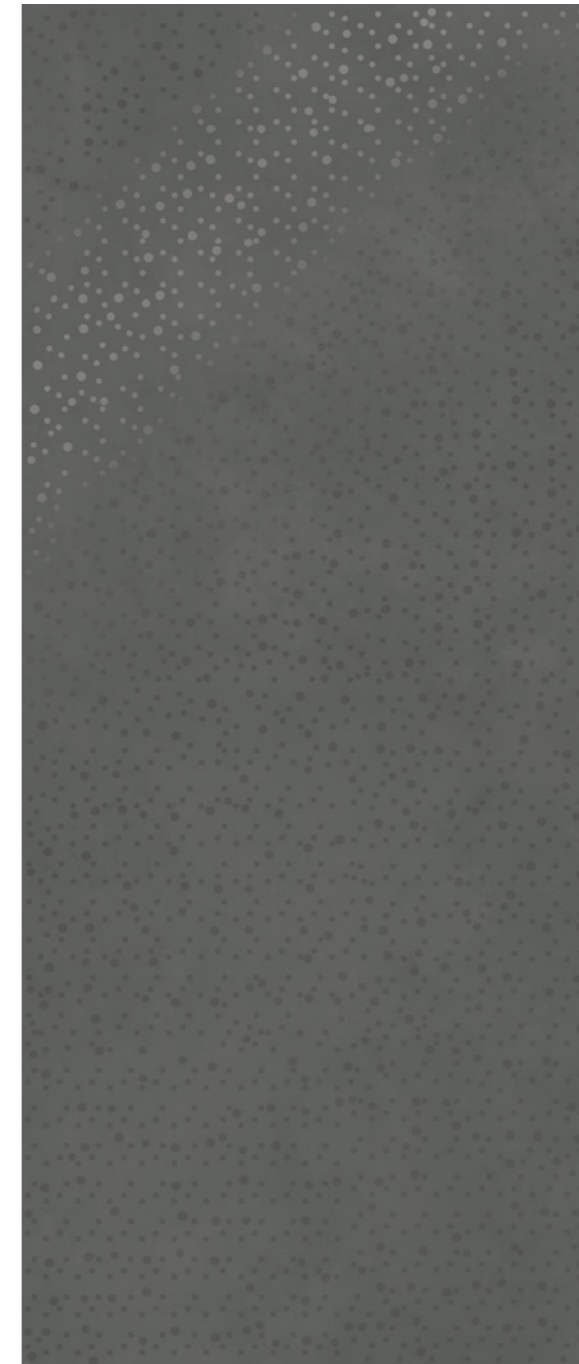


wall
Idro_TA 01_Blanc 500x1200_20"x48"



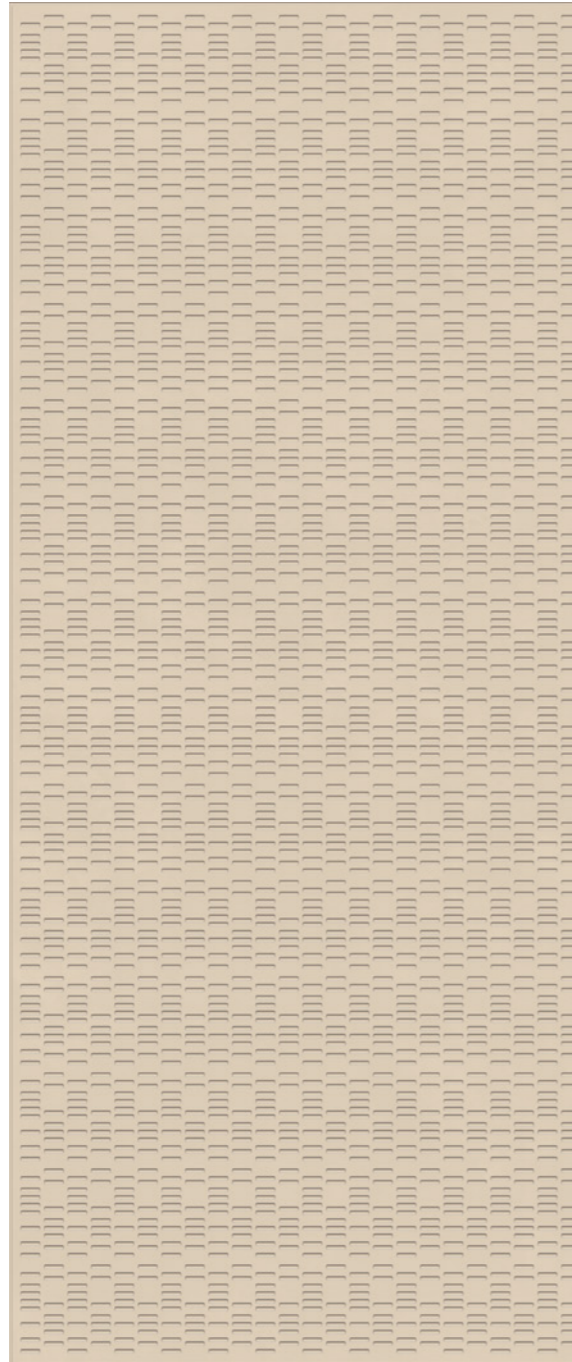
wall
Idro Rain_TA 06_Tapestry 500x1200_20"x48"
Idro TA 06_Tapestry 500x1200_20"x48"

Idro / Rain



Idro Rain_TA 06_Tapestry 500x1200_20"x48"

Idro / Sonante

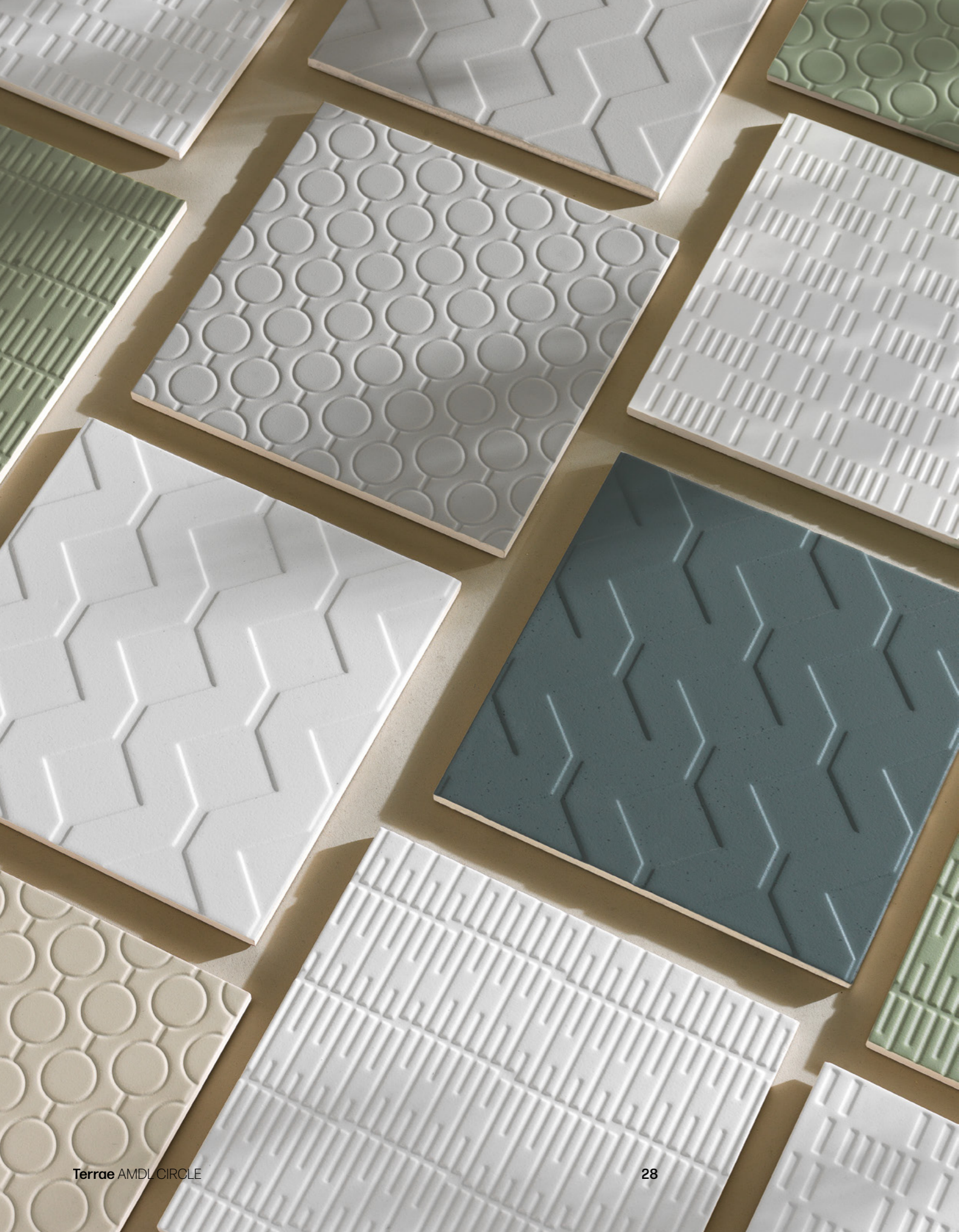


Idro Sonante_TA 02_Irish Cream 500x1200_20"x48"



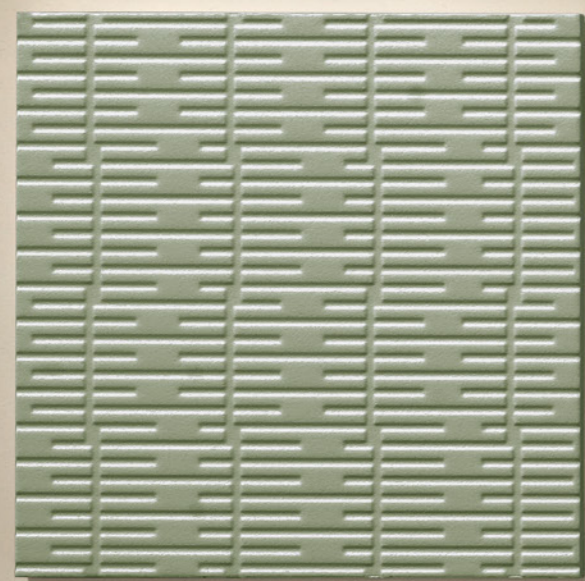
Idro Sonante_TA 02_Irish Cream 500x1200_20"x48"
Idro TA 05_Ethereal 500x1200_20"x48"
IZUMI Chiaro Classico IZ 02 100x600_4"x24" SP SO

Atmo



Atmo reinterprets the Italian tradition of ceramic relief tiles through a minimal and contemporary language. Graphic marks define the surface, creating raised geometric patterns that emerge through a subtle dialogue with light. This interaction gives rise to vibrant surfaces that guide the eye and transform the perception of space.

Atmo reinterpreta la tradizione italiana delle formelle con un linguaggio essenziale e contemporaneo. Segni grafici definiscono la superficie, creando trame geometriche in rilievo che emergono nel sottile dialogo con la luce. Questa interazione dà vita a superfici vibranti, che accompagnano lo sguardo e trasformano la percezione dello spazio.



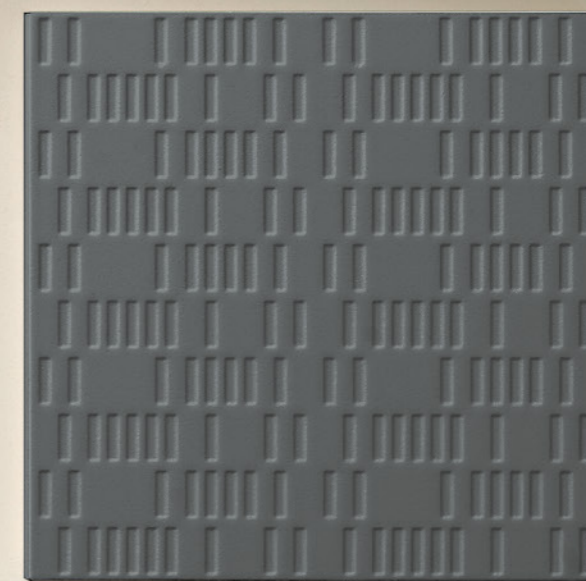
Densa



Leggera



Limpida



Sonante

Leggera



Atmo Leggera_TA 02_Irish Cream 200x200_8"x8"



Atmo Sonante_TA 02_Irish Cream 200x200_8"x8"
wall

Limpida



wall
Atmo Limpida_TA 01_Blanc 200x200_8"x8"



Atmo Limpida_TA 01_Blanc 200x200_8"x8"

Densa



Atmo Densa_TA 03_Icy 200x200_8"x8"



wall
Atmo Densa_TA 03_Icy 200x200_8"x8"

floor
GLOCAL Classic GC 05 800x800_31½"x31½" SP SQ

Sonante

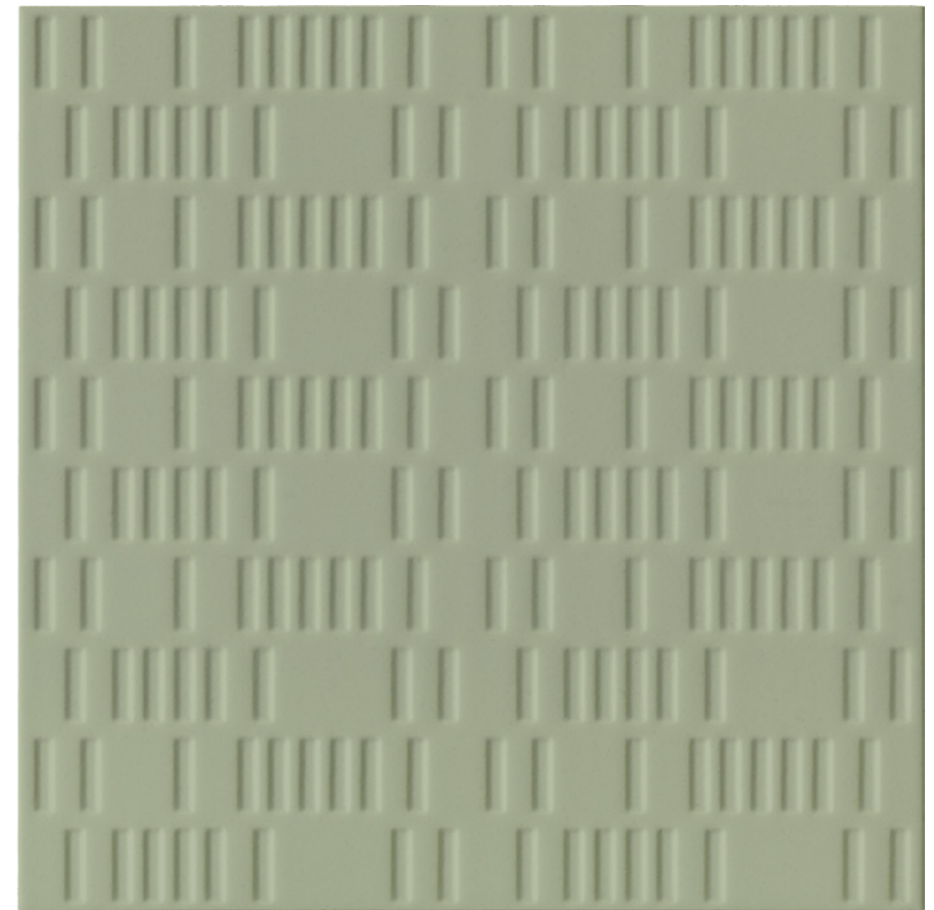


wall
Atmo Sonante_TA 04_Grayed Jade 200x200_8"x8"

floor
OUDH Copahu OU 01 200x1200_8"x48" SP SQ

Terrae AMDL CIRCLE

38



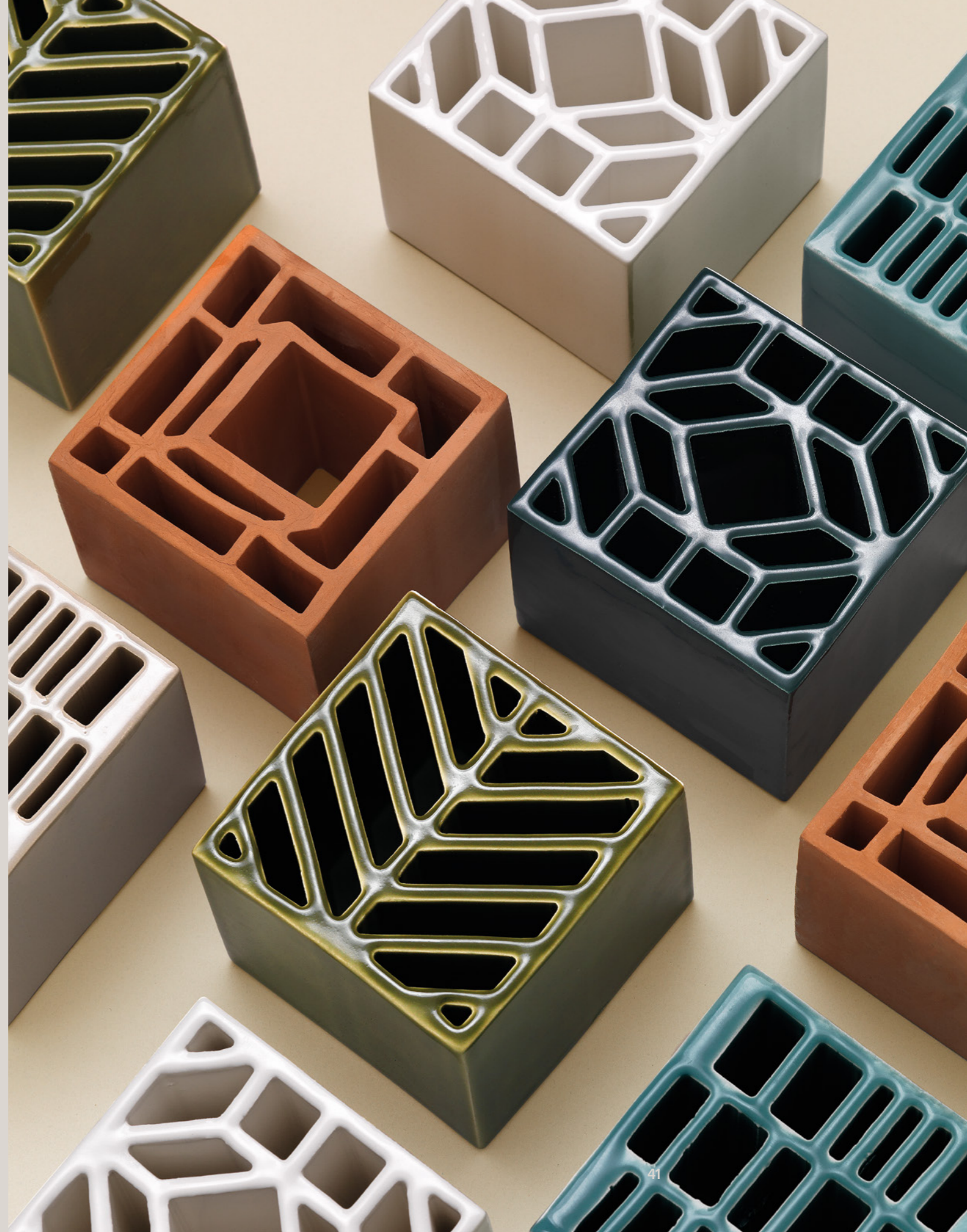
Atmo Sonante_TA 04_Grayed Jade 200x200_8"x8"

39

Lito

Lito is a three-dimensional element designed to enhance the relationship between light and material. Inspired by “moucharabieh”, the traditional perforated screens of Arab architecture. Lito transforms the wall into a scenographic feature that filters, separates, and at the same time, connects. Its structure interacts with light, creating a play of solids and voids that shifts throughout the day.

Lito è un elemento tridimensionale pensato per valorizzare il rapporto tra luce e materia. Lito si ispira ai “moucharabieh”, le tradizionali pareti traforate dell’architettura araba, e trasforma la parete in un elemento scenico che filtra, separa e allo stesso tempo connette. La sua struttura dialoga con la luce creando un gioco di pieni e vuoti che muta con il passare delle ore.





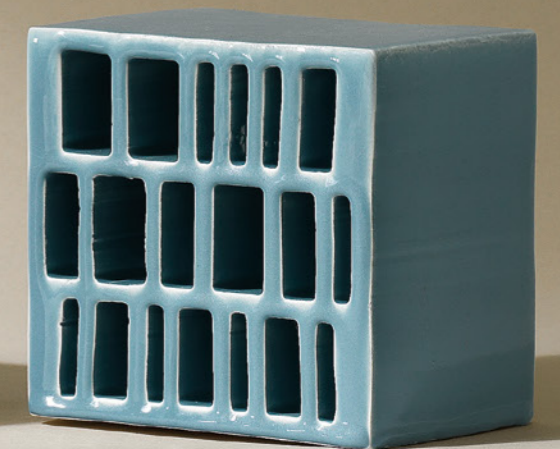
Amira



Florita



Cristallina



Vibrante

Cristallina



Lito Cristallina_TA 20_Original 120x120x100_4¾"x4¾"x4"



Lito Cristallina_TA 20_Original 120x120x100_4¾"x4¾"x4"
Lito Cristallina_TA 21_Snowy 120x120x100_4¾"x4¾"x4"

Amira

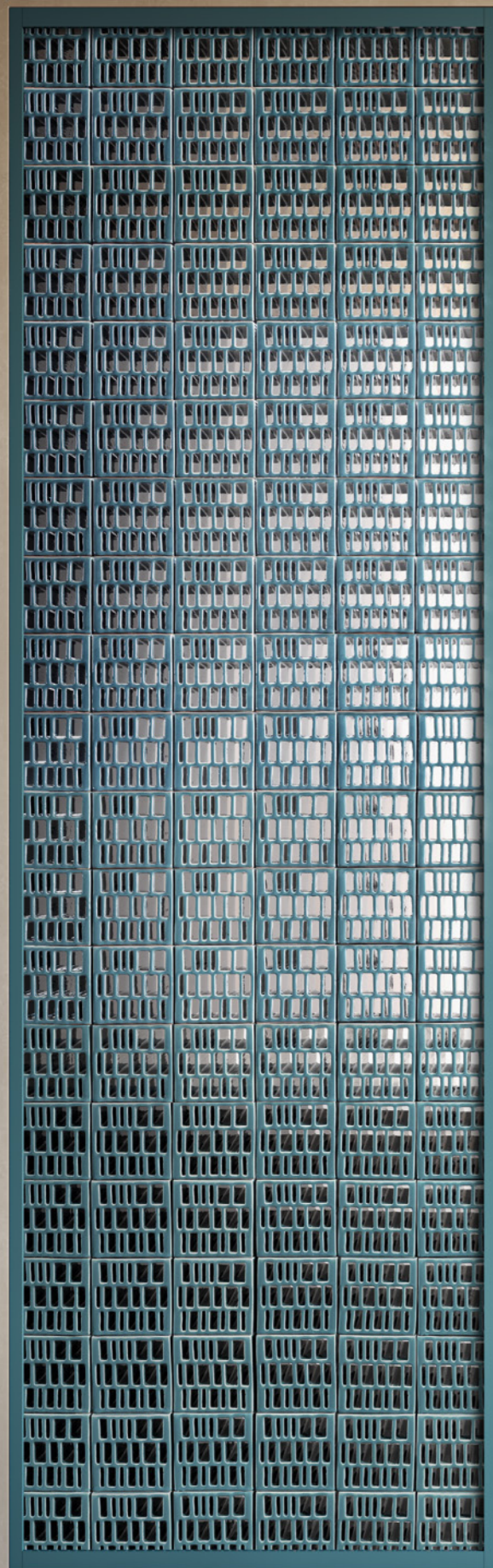


Lito Amira_TA 20_Original 120x120x100_4¼"x4¾"x4"
Lito Amira_TA 21_Blanc 120x120x100_4¼"x4¾"x4"



wall
Lito Amira_TA 21_Blanc 120x120x100_4¼"x4¾"x4"
blocks number: 250 pcs

floor
CLAY Calm_CL 01 1200x1200_48"x48" SP SQ



wall
Lito Vibrante_TA 24_Tropical
 120x120x100_4¾"x4¾"x4"
 blocks number: **54 pcs**
KAO Fusion KA 03
 1200x2780_48"x110"

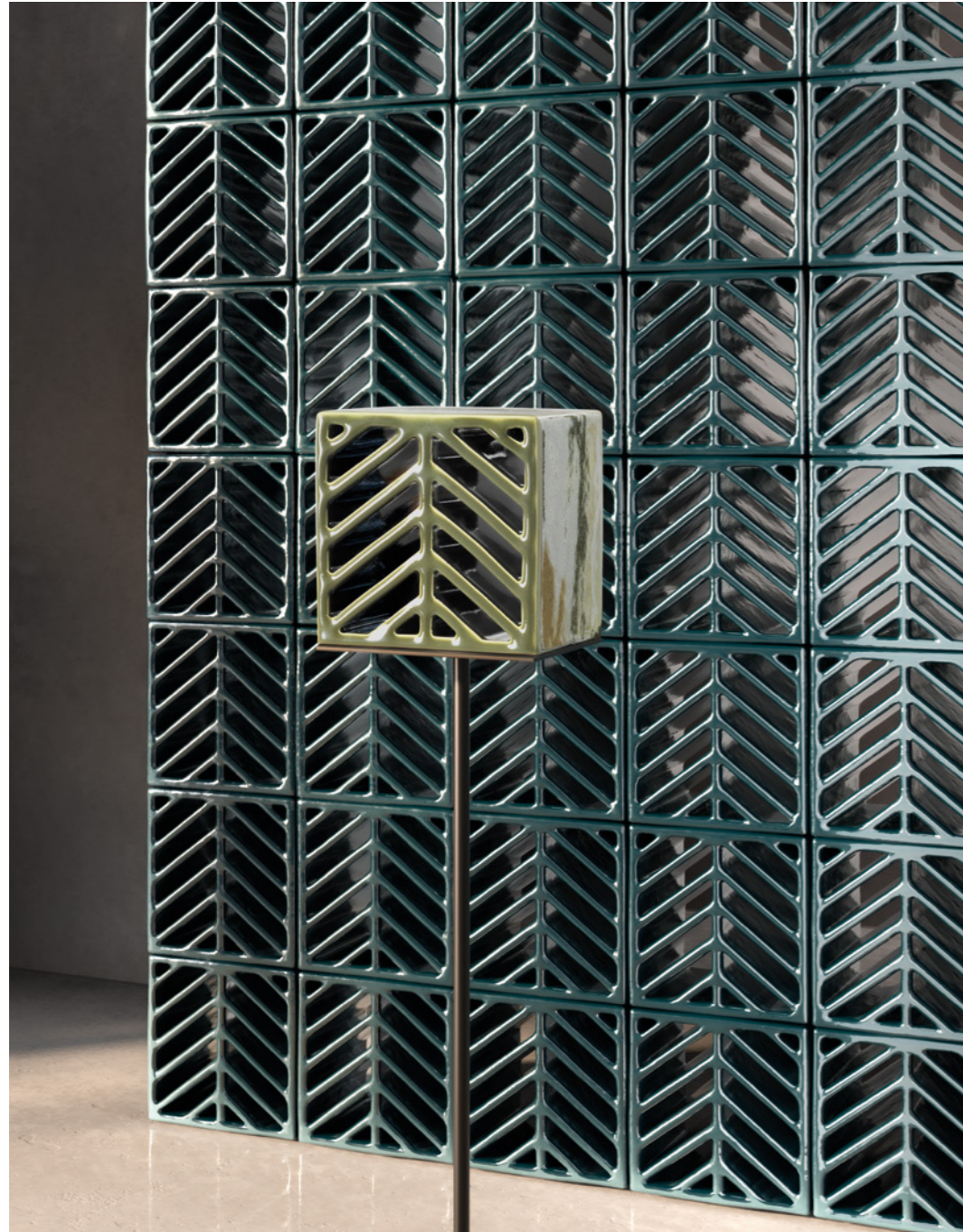
floor
KAO Charamel KA 03
 200x1200_8"x48" SP SQ

Vibrante



Lito Vibrante_TA 21_Snowy 120x120x100_4¾"x4¾"x4"
Lito Vibrante_TA 24_Tropical 120x120x100_4¾"x4¾"x4"

Florita



Lito Florita_TA 23_Oasis 120x120x100_4¼"x4¾"x4"
Lito Florita_TA 25_Magnetic 120x120x100_4¼"x4¾"x4"



wall
Lito Florita_TA 23_Oasis 120x120x100_4¼"x4¾"x4"
blocks number: 54 pcs

Spaces

wall
Lito Amira_TA 21_Snowy
120x120x100_4¾"x4¾"x4"
blocks number: **588 pcs**

desk
Atmo Sonante_TA 01_Blanc
200x200_8"x8"

floor
GLOCAL Perfect GC 02
1200x1200_48"x48" SP SQ

Terrae AMDL CIRCLE



top
ReConcrete Terrazzo Rice RO 11 SP
floor
ReConcrete Rice RO 01 1200x1200_48"x48" SP SQ

wall
Atmo Leggera_TA 02_Irish Cream 200x200_8"x8"
Lito Florita_TA 23_Oasis 120x120x100_4¼"x4¼"x4"
Left wall blocks number: 216 pcs
Right wall blocks number: 180 pcs



wall
Idro TA 06_Tapestry 500x1200_20"x48"
Atmo Leggera_TA 01_Blanc 200x200_8"x8"
Lito Amira_TA 21_Snowy 120x120x100_4¼"x4¼"x4"
blocks number **315 pcs**

floor
ReConcrete Caribbean RO 02 1200x1200_48"x48" SP SQ



Atmo .



wall
Atmo Leggera_TA 02_Irish Cream 200x200_8"x8"

floor
ReStone Icelandic RS 04 800x800_31½"x31½" SP SQ

wall
Idro TA 05_Ethereal 500x1200_20"x48"
Idro Rain_TA 05_Ethereal 500x1200_20"x48"
Atmo Sonante_TA 06_Tapestry 200x200_8"x8"
Lito Vibrante_TA 24_Tropical 120x120x100_4¼"x4¼"x4"
blocks number: 432 pcs

floor
OUDH Jinkoh OU 03 200x1200_8"x48" SP SQ





wall
Lito Cristallina_TA 20_Original 120x120x100_4¼"x4¼"x4"
 panel blocks number: **49 pcs**

floor
GLOCAL Ginger GC 10 1200x1200_48"x48" SP SQ





wall
Atmo Limpida_TA 04_Grayed Jade 200x200_8"x8"
Idro TA 04_Grayed Jade 500x1200_20"x48"

desk
Lito Cristallina_TA 24_Tropical 120x120x100_4"x4"x4"
blocks number: 384 pcs

floor
NORR Hav RR 06 1200x1200_48"x48" NAT SQ

Range

Specs

Product range

Gamma prodotti

Prodotto adatto esclusivamente per l'applicazione a rivestimento.
 Grazie all'interazione di tre soluzioni materiche, Terrae rappresenta uno strumento di progettazione organico e organizzato.
 Product suitable for application on walls only.
 Thanks to the interaction of three material solutions, Terrae is an organic and organised design tool.

Idro

Glazed ceramic wall tile
 Prodotto da rivestimento in ceramica smaltata su pasta bianca

Atmo

White double-fired ceramic wall tile
 Rivestimento in ceramica bianca bicottura

Lito

Extruded 3D element
 Elemento 3D estruso

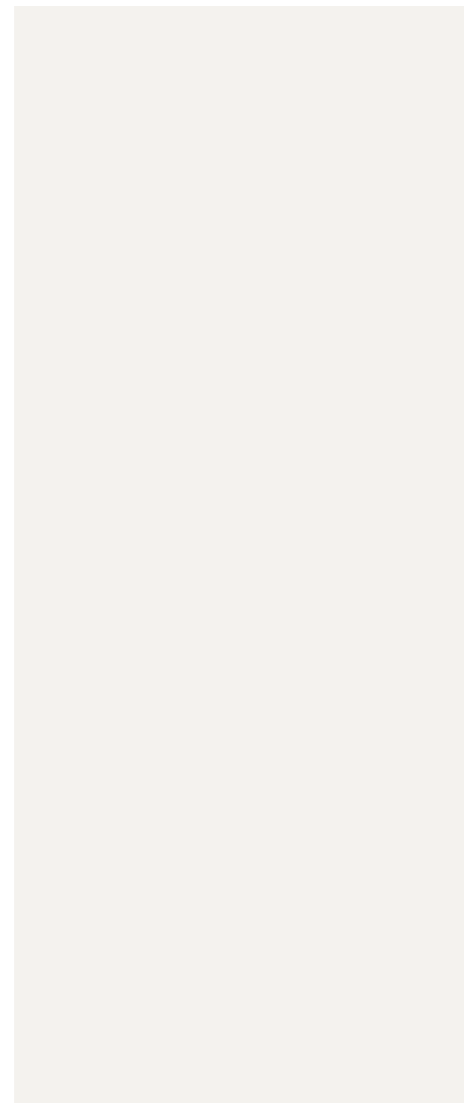
	500x1200 20"x48"	Rain 500x1200 20"x48"	Sonante 500x1200 20"x48"	Sonante 200x200 8"x8"	Leggera 200x200 8"x8"	Densa 200x200 8"x8"	Limpida 200x200 8"x8"		Vibrante 120x120x100 4 3/4"x4 3/4"x4"	Cristallina 120x120x100 4 3/4"x4 3/4"x4"	Florita 120x120x100 4 3/4"x4 3/4"x4"	Amira 120x120x100 4 3/4"x4 3/4"x4"
Blanc TA 01								Original TA 20 Non smaltato Terra Rossa				
Irish Cream TA 02								Snowy TA 21 Lucido				
Icy TA 03								Shady TA 22 Lucido				
Grayed Jade TA 04								Oasis TA 23 Lucido				
Ethereal TA 05								Tropical TA 24 Lucido				
Tapestry TA 06								Magnetic TA 25 Lucido				

Blanc

Idro

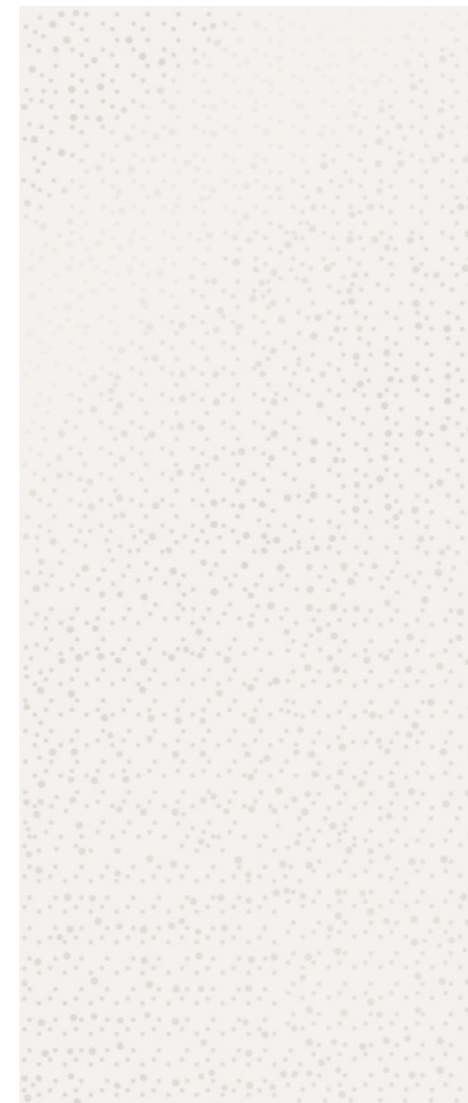
Glazed ceramic wall tile
Prodotto da rivestimento in ceramica smaltata su pasta bianca

TA 01



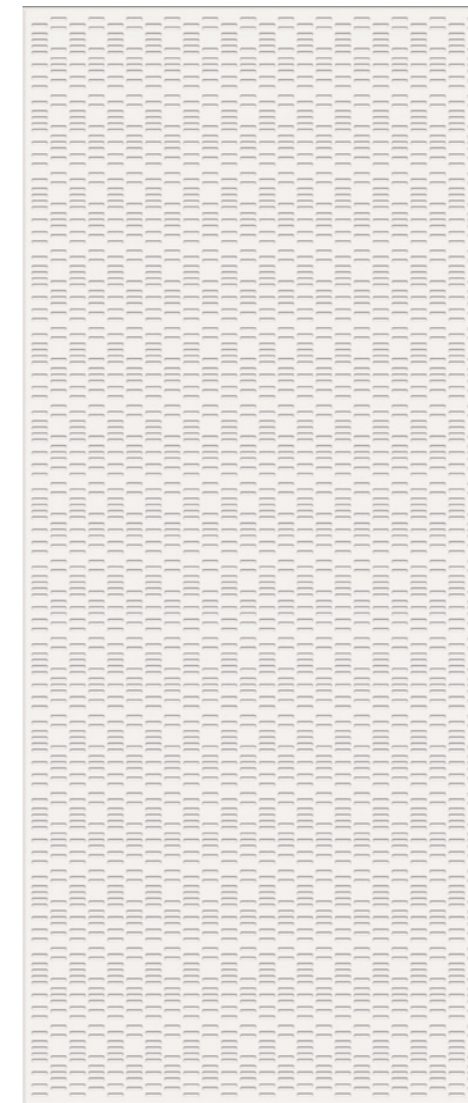
500x1200
20"x48"

Rain



500x1200
20"x48"

Sonante

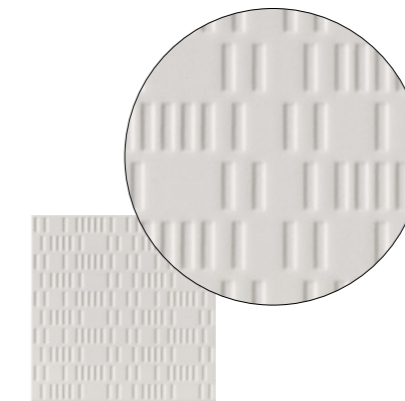


500x1200
20"x48"

Atmo

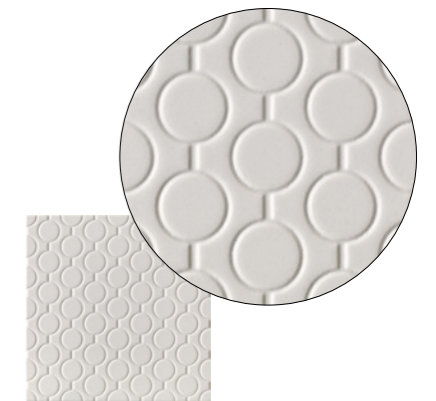
White double-fired ceramic wall tile
Rivestimento in ceramica bianca bicottura

Sonante



200x200
8"x8"

Leggera



200x200
8"x8"

Densa



200x200
8"x8"

Limpida



200x200
8"x8"



Irish Cream

Idro

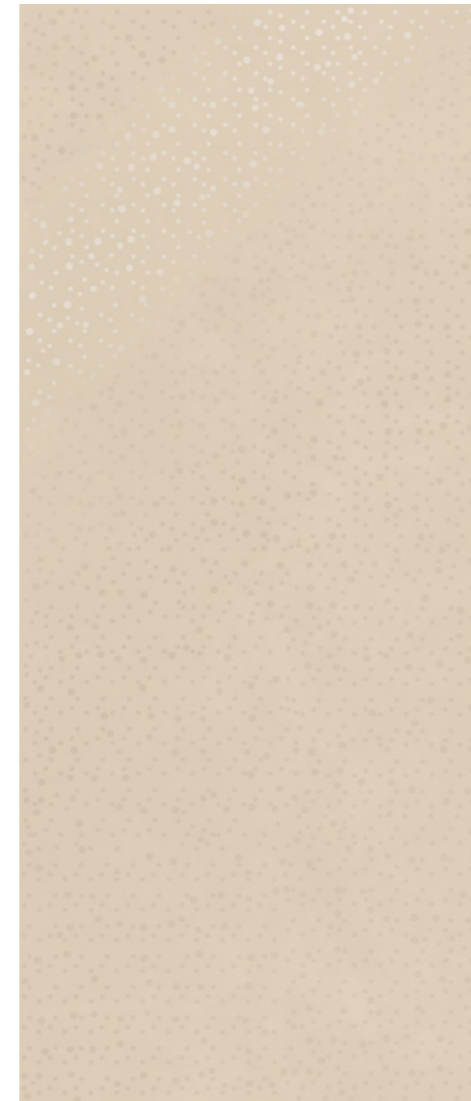
Glazed ceramic wall tile
Prodotto da rivestimento in ceramica smaltata su pasta bianca

TA 02

Rain

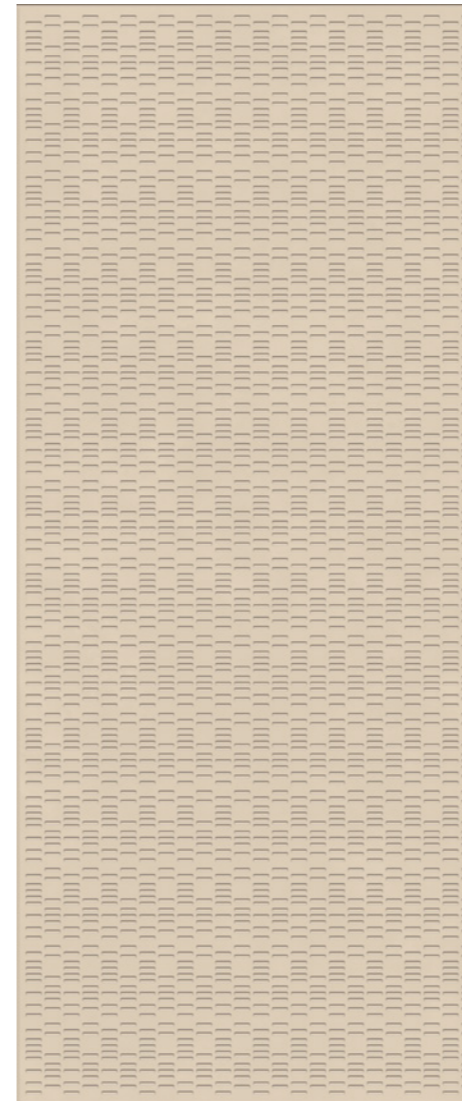


500x1200
20"x48"



500x1200
20"x48"

Sonante

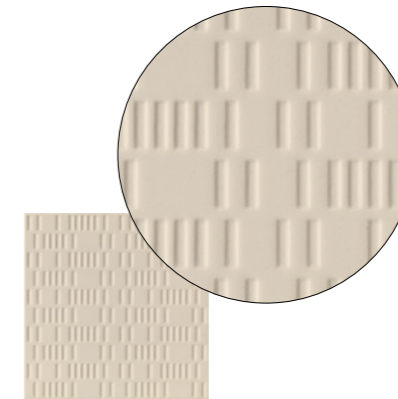


500x1200
20"x48"

Atmo

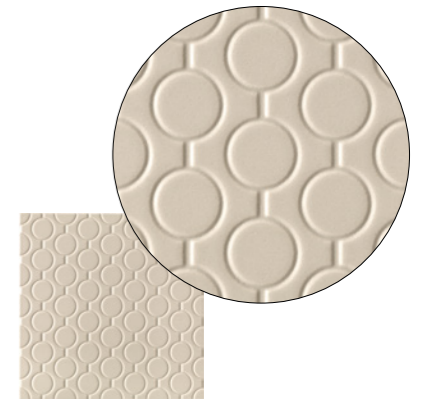
White double-fired ceramic wall tile
Rivestimento in ceramica bianca bicottura

Sonante



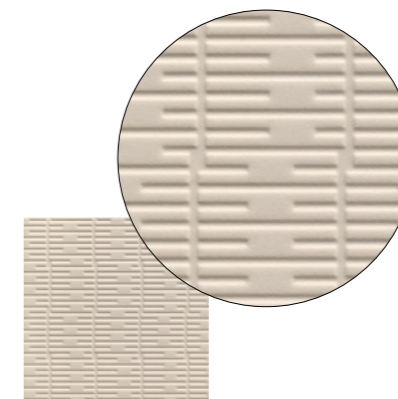
200x200
8"x8"

Leggera



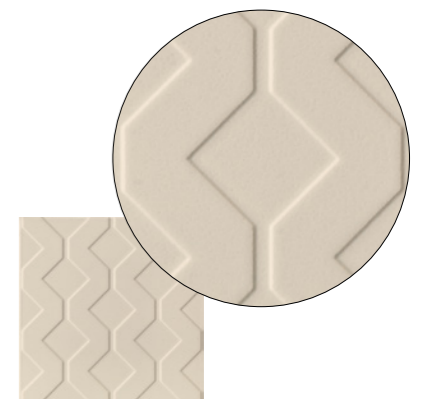
200x200
8"x8"

Densa



200x200
8"x8"

Limpida



200x200
8"x8"



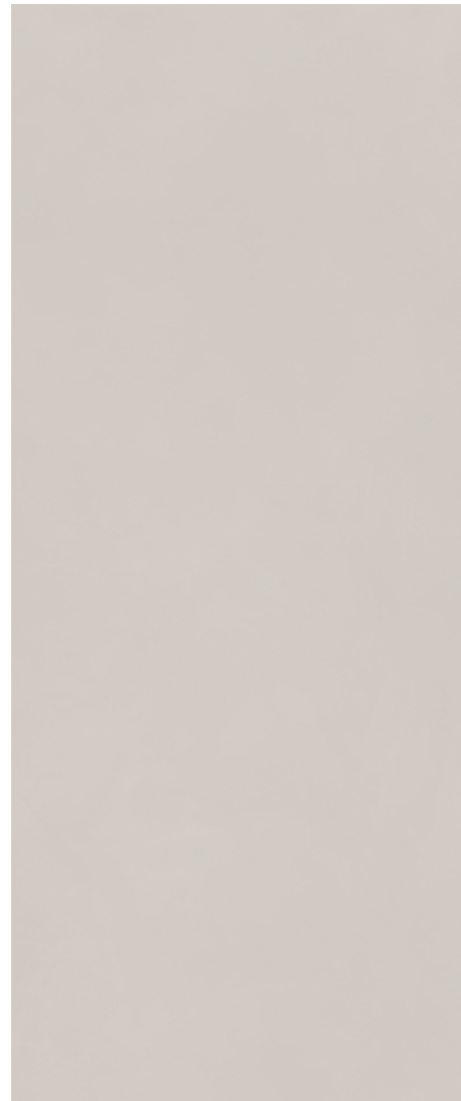
Icy

Idro

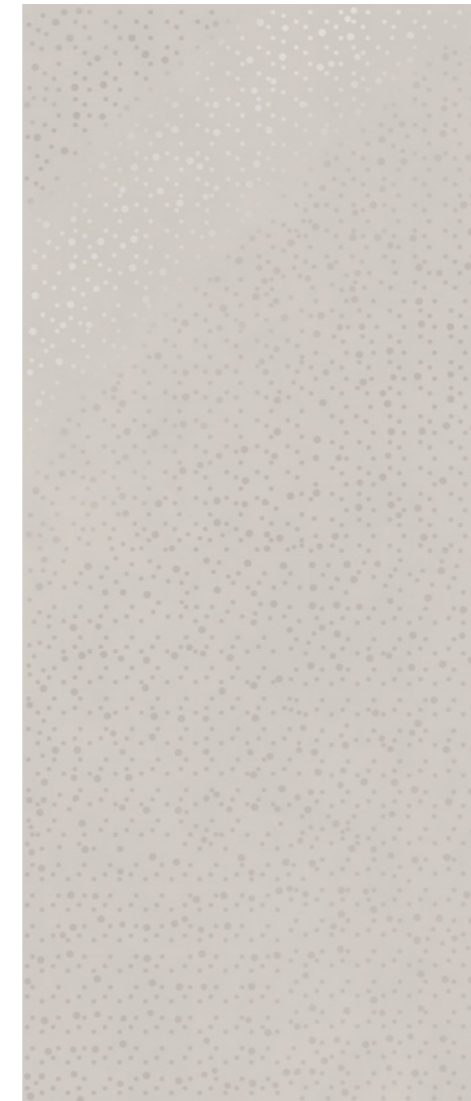
Glazed ceramic wall tile
Prodotto da rivestimento in ceramica smaltata su pasta bianca

TA 03

Rain

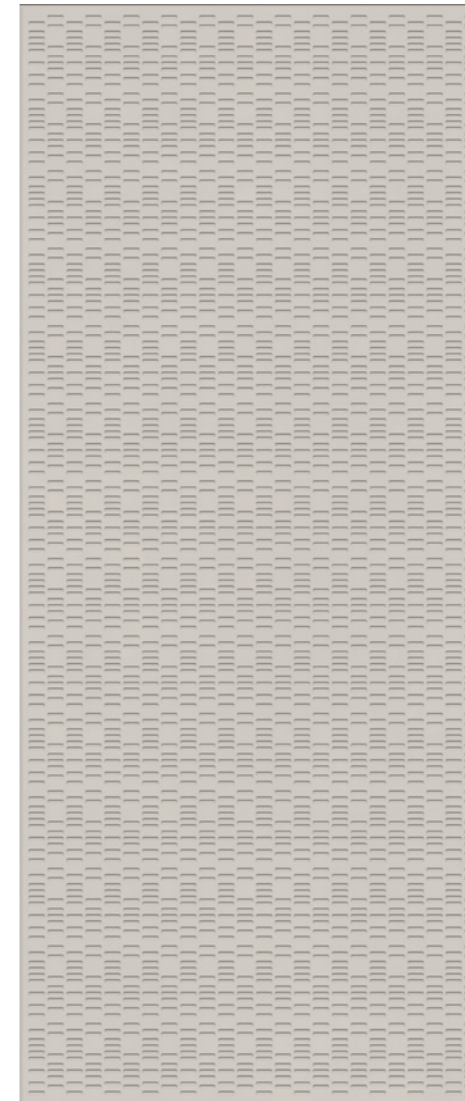


500x1200
20"x48"



500x1200
20"x48"

Sonante

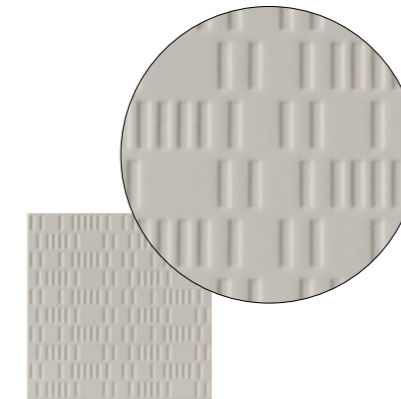


500x1200
20"x48"

Atmo

White double-fired ceramic wall tile
Rivestimento in ceramica bianca bicottura

Sonante



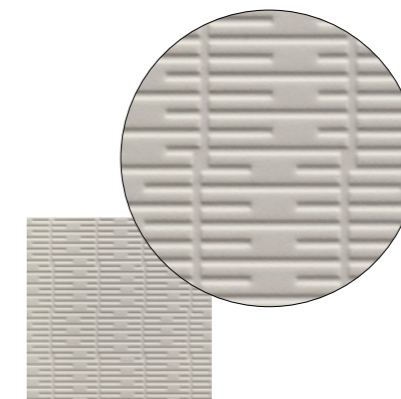
200x200
8"x8"

Leggera



200x200
8"x8"

Densa



200x200
8"x8"

Limpida



200x200
8"x8"



Grayed Jade

Idro

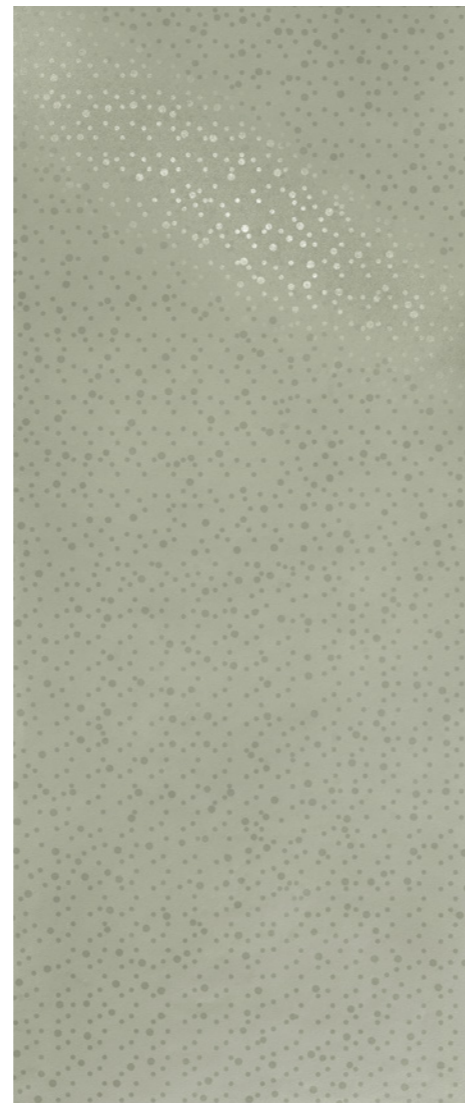
Glazed ceramic wall tile
Prodotto da rivestimento in ceramica smaltata su pasta bianca

TA 04



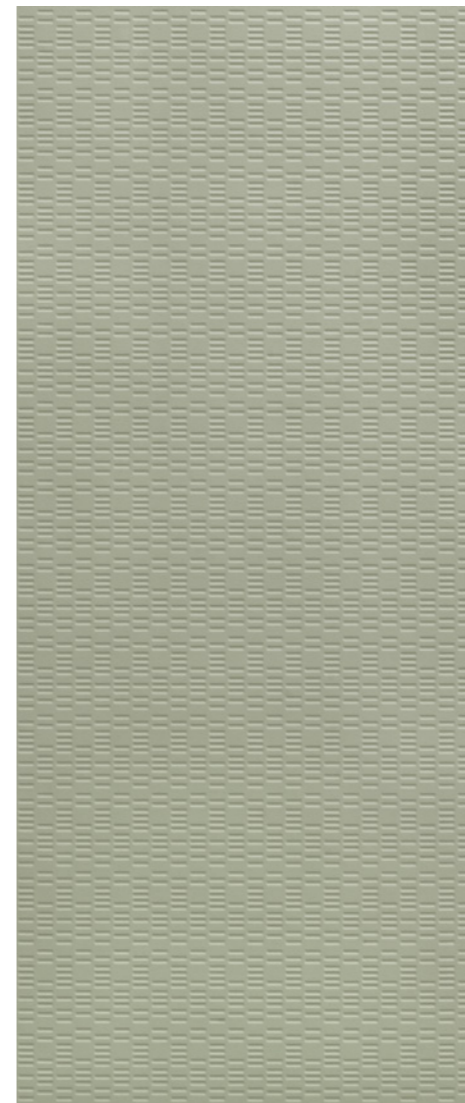
500x1200
20"x48"

Rain



500x1200
20"x48"

Sonante



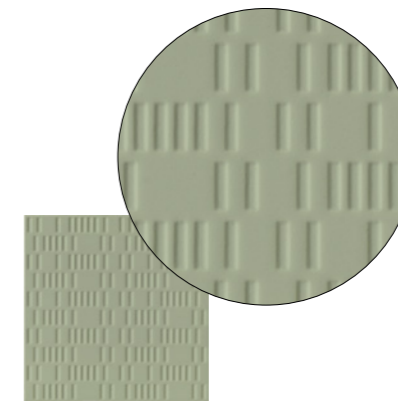
500x1200
20"x48"



Atmo

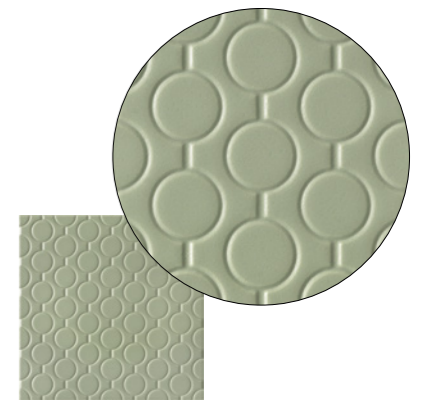
White double-fired ceramic wall tile
Rivestimento in ceramica bianca bicottura

Sonante



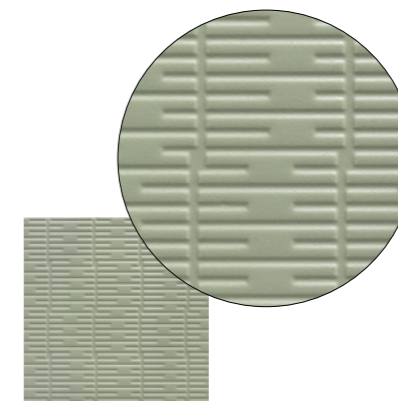
200x200
8"x8"

Leggera



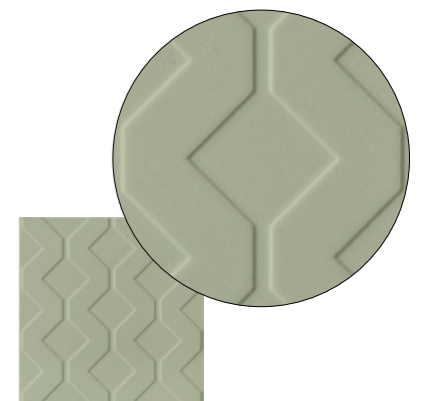
200x200
8"x8"

Densa



200x200
8"x8"

Limpida



200x200
8"x8"

Tapestry

Idro

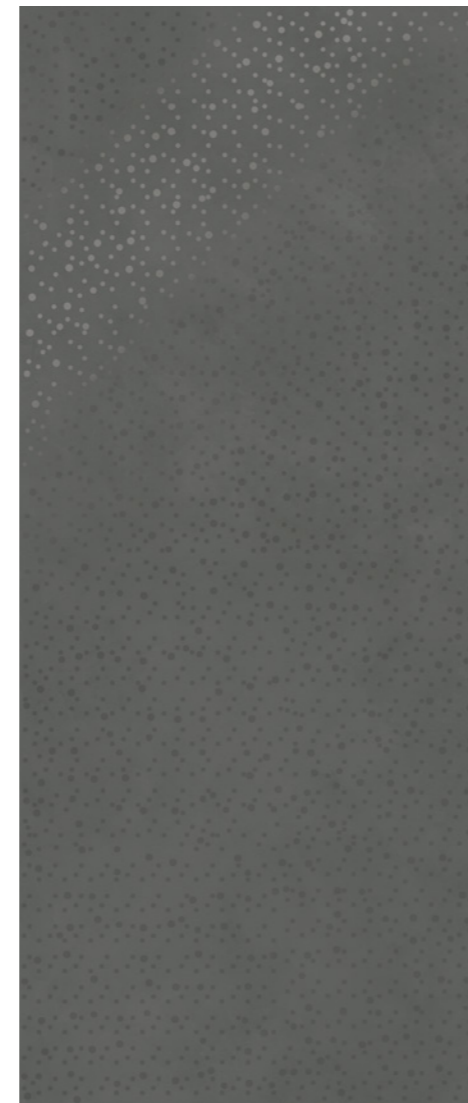
Glazed ceramic wall tile
Prodotto da rivestimento in ceramica smaltata su pasta bianca

TA 06



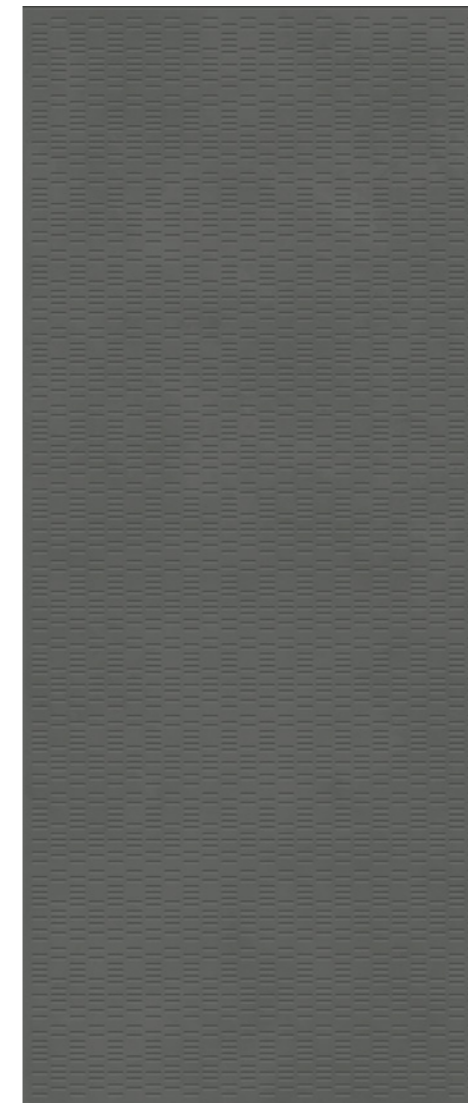
500x1200
20"x48"

Rain



500x1200
20"x48"

Sonante

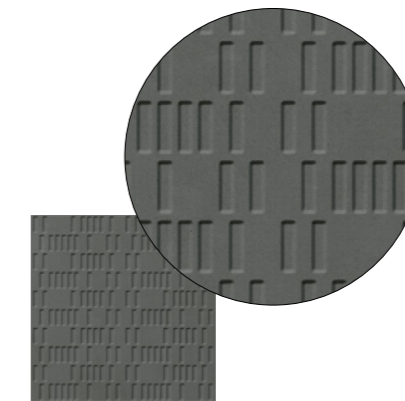


500x1200
20"x48"

Atmo

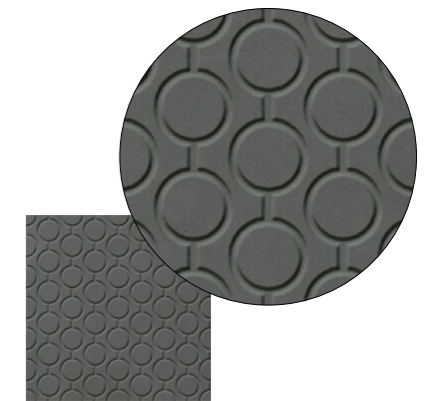
White double-fired ceramic wall tile
Rivestimento in ceramica bianca bicottura

Sonante



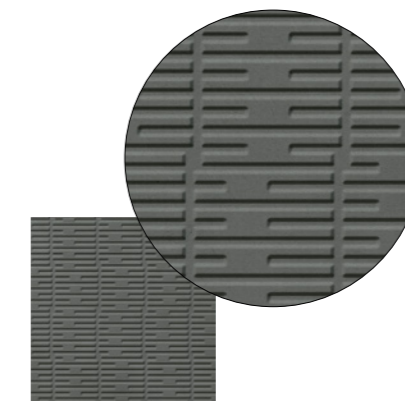
200x200
8"x8"

Leggera



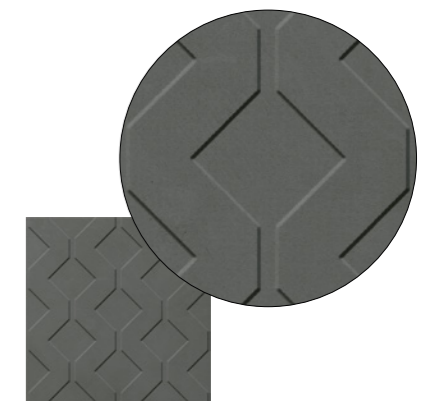
200x200
8"x8"

Densa



200x200
8"x8"

Limpida



200x200
8"x8"



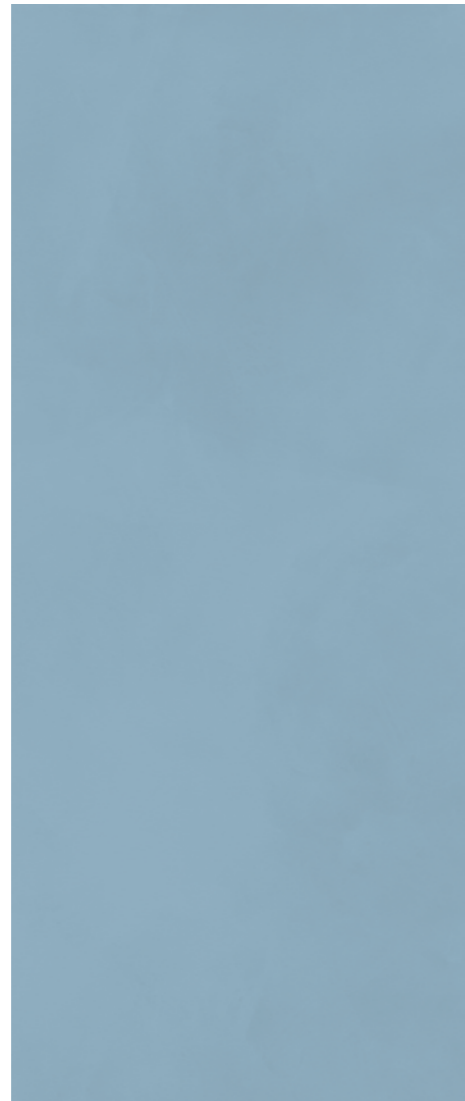
Ethereal

Idro

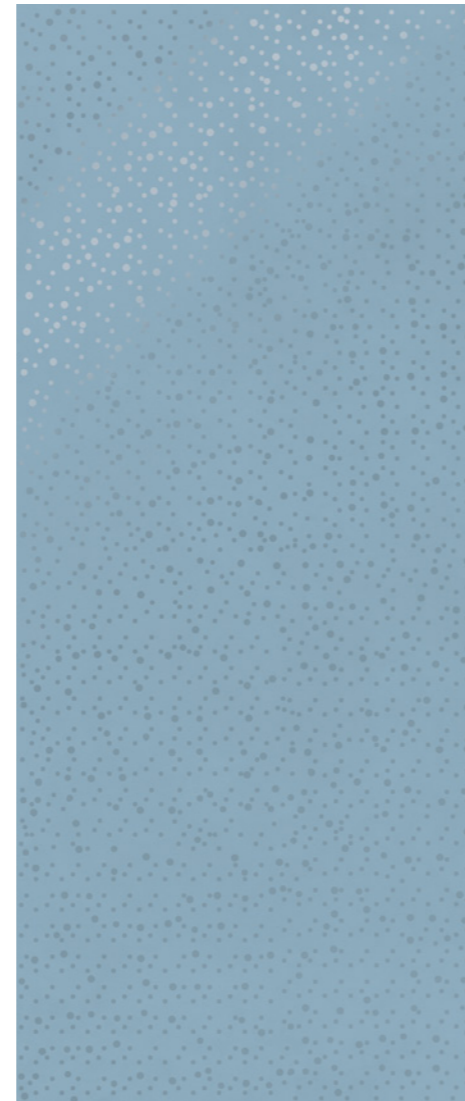
Glazed ceramic wall tile
Prodotto da rivestimento in ceramica smaltata su pasta bianca

TA 05

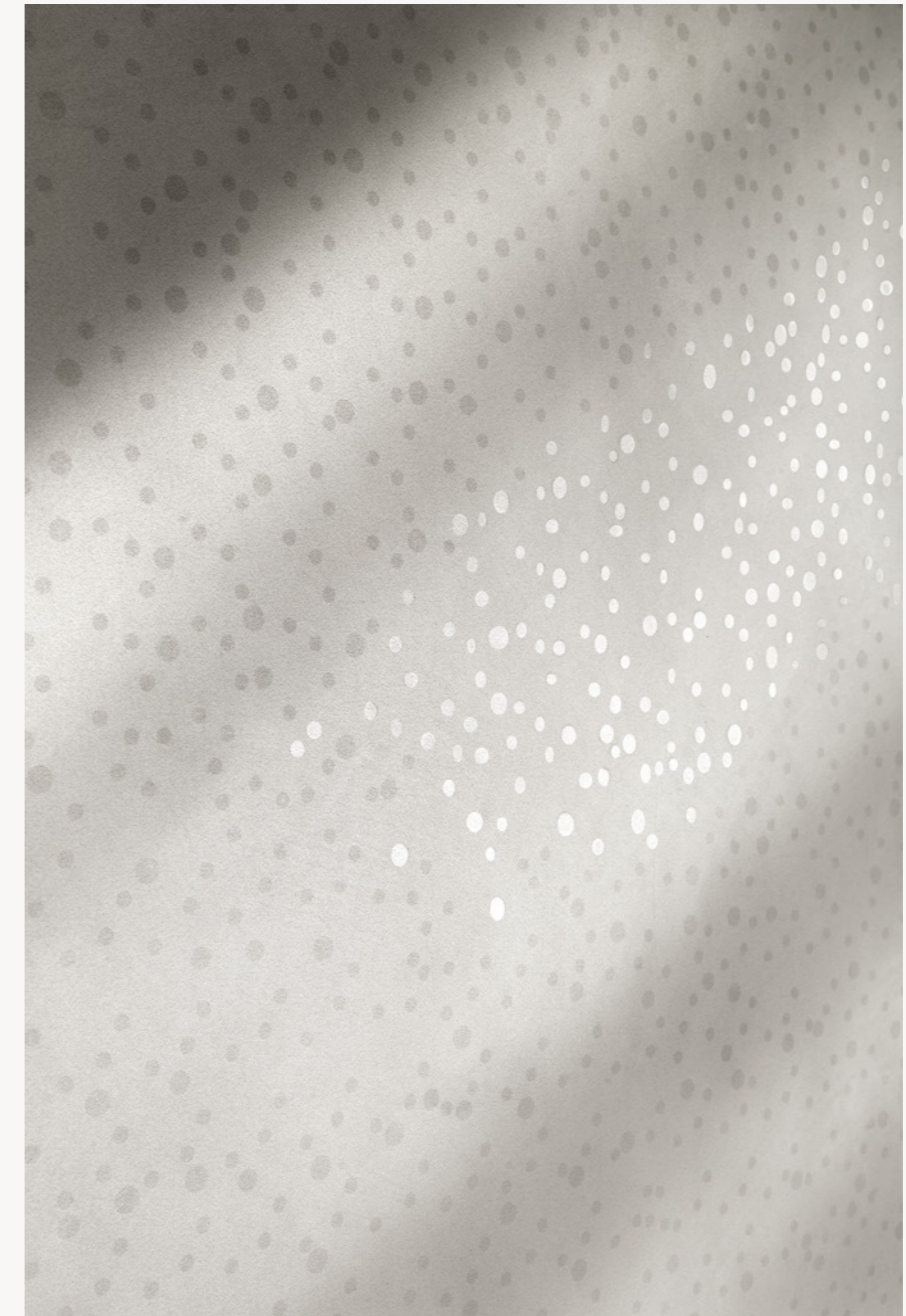
Rain



500x1200
20"x48"



500x1200
20"x48"

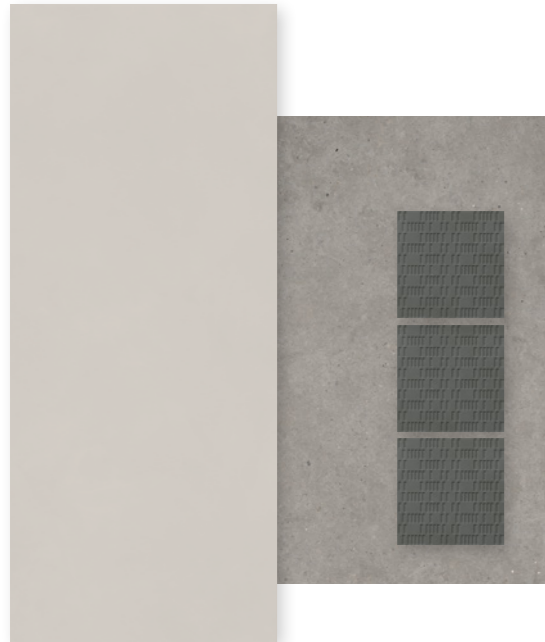


Idro Rain

Matching suggestions

Abbinamenti cromatici consigliati

Group A



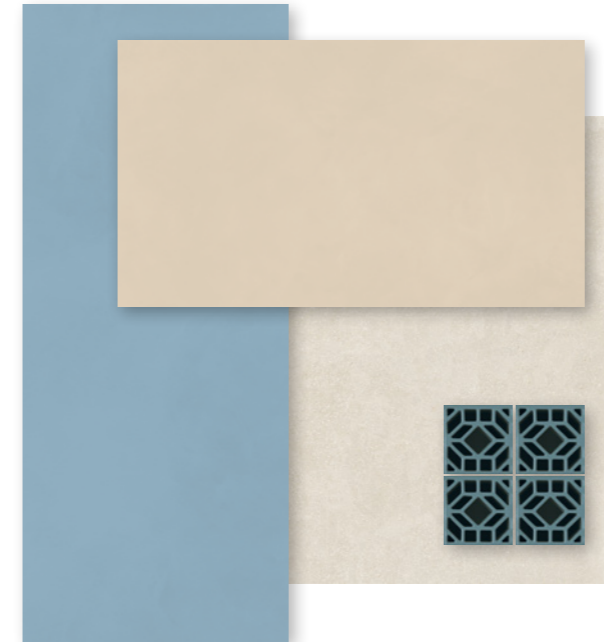
Idro TA 03_Icy
Atmo Sonante_TA 06_Tapestry
ELYSIAN Gris EY 04

Group B



Idro TA 03_Icy
Atmo Limpida_TA 03_Icy
Lito Florita_TA 24_Tropical
OUDH Laos OU 05

Group D



Idro TA 05_Ethereal
Idro TA 02_Irish Cream
Lito Amira_TA 24_Tropical
RECONCRETE Rice RO 01

Group E



Idro TA 04_Grayed Jade
Atmo Sonante_TA 01_Blanc
Lito Vibrante_TA 23_Oasis
OUDH Copahu OU 01

Group C



Idro_TA 01_Blanc
Idro Rain_TA 01_Blanc
Atmo Leggera_TA 03_Icy
ONYCE Rose ON 04

Group F



Idro TA 05_Ethereal
Lito Florita_TA 21_Snowy
OUDH Jinkoh OU 03

Idro and Atmo

White Body Tiles

Features, applications, and installation techniques.

WHAT IS WHITE BODY?

White body tiles are a type of ceramic wall covering made primarily from selected light - colored clays, resulting in a very pale base with good compactness. Unlike porcelain stoneware, which is fully vitrified and highly resistant, white body tiles are less dense and lighter. This makes them particularly suitable for wall applications, where workability and visual quality are key factors. Production involves dry pressing followed by firing at temperatures between 1000°C and 1200°C, ensuring a uniform glazed surface with high precision in decorative details.

PROPERTIES AND ADVANTAGES

White body tiles stand out for their ease of processing: being softer than porcelain stoneware, they are easier to cut, drill, and shape. However, for the same reason, they are less resistant to wear and impact, and therefore recommended only for vertical surfaces, not for floors. Thanks to their lower density and hardness, the material is also lighter and easier to handle.

FIELDS OF APPLICATION

White body tiles are specifically designed for interior wall cladding in both residential and commercial settings.

Recommended environments:

- Bathrooms.
- Kitchens.
- Living areas.
- Commercial spaces (e.g., boutiques, private offices).

Not recommended:

- Any type of flooring.
- Outdoor environments.

INSTALLATION TECHNIQUES

1. Surface Preparation

Ensure the wall surface is completely dry, clean, and even before installation. For difficult surfaces like plasterboard or existing tiles, a bonding primer is recommended.

2. Adhesive Selection

Use white cement-based adhesives (class C1 or C2, per EN 12004 standard), ideally with reduced slip and extended open time for easier installation.

3. Joints and Spacers

- Recommended joint width: minimum 1 mm to ensure stability and allow for material expansion.
- Jointless installation: generally not recommended, as it may affect durability and cause tiles to detach over time.

4. Grouting and Finishing

Wait until the adhesive is fully set before grouting. Use grouts matching the tile color for a uniform aesthetic finish.

CLEANING AND MAINTENANCE

Post-Installation Cleaning

After installation, it is essential to remove any adhesive or grout residue using acid-based ceramic cleaners, always following the manufacturer's instructions. Improper cleaning may leave permanent streaks on the glazed surface.

Daily Cleaning

For regular maintenance, we recommend:

- Neutral, alkaline, acid, or solvent-based cleaners suitable for ceramic surfaces.
- Soft cloths or microfiber mops.

Avoid the following:

- Abrasive sponges or metal scourers.

Idro and Atmo

Piastrelle in Pasta Bianca

Caratteristiche, applicazioni e tecniche di posa.

COS'È LA PASTA BIANCA?

Le piastrelle in pasta bianca sono un tipo di rivestimento ceramico composto prevalentemente da argille selezionate, con una base molto chiara e una buona compattezza. A differenza del grès porcellanato, che è un materiale completamente greificato e ad alta resistenza meccanica, la pasta bianca è meno densa e più leggera. Questo la rende particolarmente adatta per applicazioni a parete, dove la lavorabilità e la qualità estetica sono fattori determinanti. La produzione avviene mediante pressatura a secco e successiva cottura a temperature comprese tra 1000 e 1200°C, il che garantisce una superficie smaltata uniforme e dettagli decorativi di alta precisione.

PROPRIETÀ E VANTAGGI

Le piastrelle in pasta bianca si distinguono per un'ottima facilità di lavorazione: grazie alla minore durezza rispetto al grès porcellanato, sono più semplici da tagliare, forare e sagomare. Per questo stesso motivo, tuttavia, è importante sottolineare che, rispetto al grès porcellanato, la pasta bianca è meno resistente all'usura e agli urti, motivo per cui è destinata esclusivamente a rivestimenti verticali e non a pavimentazioni. Proprio grazie alla minore densità e durezza, il materiale risulta anche molto più leggero e facilmente manovrabile.

AMBITI DI UTILIZZO

Le piastrelle in pasta bianca sono specificamente progettate per il rivestimento di pareti interne in contesti residenziali e commerciali.

Ambienti consigliati:

- Bagni.
- Cucine.
- Zone living.
- Locali commerciali (es. boutique, uffici privati).

Ambienti sconsigliati:

- Pavimenti di qualsiasi tipo.
- Ambienti esterni.

TECNICHE DI POSA

1. Preparazione della superficie

Prima della posa, è fondamentale assicurarsi che la parete sia perfettamente asciutta, pulita e priva di irregolarità. Si consiglia l'utilizzo di un primer aggrappante in caso di superfici difficili, come cartongesso o vecchi rivestimenti.

2. Scelta del collante

Si raccomanda l'uso di adesivi cementizi a base bianca (classe C1 o C2 secondo la norma EN 12004), preferibilmente a scivolamento ridotto e con tempo aperto prolungato per facilitare la posa.

3. Fughe e distanziatori

- Fughe consigliate: minimo 1 mm per garantire stabilità e compensare eventuali dilatazioni del materiale.
- Posa senza fuga: generalmente sconsigliata, in quanto potrebbe compromettere la durabilità e favorire il distacco delle piastrelle nel tempo.

4. Stuccatura e finitura

Dopo la posa, è necessario attendere il completo indurimento dell'adesivo prima di procedere alla stuccatura. Si consiglia l'utilizzo di stucchi con una colorazione in tinta con il materiale scelto per ottenere un effetto estetico omogeneo.

PULIZIA E MANUTENZIONE

Pulizia dopo la posa

Dopo l'installazione, è fondamentale rimuovere eventuali residui di colla e stucco con detergenti specifici per ceramica a base acida, seguendo sempre le indicazioni del produttore. Un lavaggio non adeguato potrebbe lasciare aloni permanenti sulla superficie smaltata.

Pulizia quotidiana

Per la manutenzione ordinaria, si consiglia:

- Detergenti neutri, solventi organici, acidi o alcalini pensati per i prodotti ceramici.
- Panni morbidi o mop in microfibra.

Prodotti da evitare:

- Spugne abrasive o pagliette metalliche.

Lito

Decorative elements in extruded ceramic

Features, applications, and Installation techniques..

Lito is a collection of three-dimensional decorative elements made of extruded ceramic, characterized by well-defined volumes and a textured surface that enhances the interplay of light and shadow. Each piece is crafted using artisanal methods without industrial techniques, giving the collection its unique character. The subtle irregularities of the surface, such as gentle ripples and depressions, are not imperfections but distinctive features that highlight the material's authenticity. Natural variations in tone and size, typical of handmade production, further enrich the product's identity, ensuring refined aesthetic harmony and a unique visual impression in every composition.

TECHNICAL FEATURES

- Material: Extruded ceramic.
- Production process: Artisanal extrusion.
- Nominal dimensions: 12 x 12 x 10 cm (tolerance: ≈ 3 mm).
- Available finishes: Lito comes in natural red body or glossy glazed white body ceramic, with several color variations. Color tone variations are typical of artisanal production and fall within a harmonious chromatic range.
- Water absorption: ~15% (UNI EN ISO 10545-12:2000).
- Frost resistance: NOT RESISTANT (UNI EN ISO 10545-12:2000).

APPLICATIONS

Lito elements are intended exclusively for indoor environments and serve a purely decorative purpose (e.g., cladding, aesthetic partitions). They are not designed for structural use or load-bearing walls.

RECOMMENDED ADHESIVES

For optimal installation, we recommend using an eco-friendly neutral silane-based sealant, suitable for waterproof sealing and offering high adhesion on both absorbent and non-absorbent surfaces. Examples: Aquastop Nanosil by Kerakoll, Mapesil AC by Mapei (always refer to specific product datasheets to confirm project suitability). These advanced sealants ensure strong, lasting adhesion and preserve the aesthetic and functional integrity of the installation. Apply carefully, following manufacturer instructions.

MAINTENANCE AND CLEANING

Given Lito's handcrafted surface, follow these steps for proper maintenance:

POST-INSTALLATION CLEANING:

- Remove adhesive residue using diluted neutral detergent in warm water.
- If adhesive drips during application, allow to dry completely before removing with a sharp blade.
- Avoid aggressive acid cleaners that may alter the finish.

ROUTINE MAINTENANCE:

- Clean with soft cloths and pH-neutral cleaners.
- Avoid abrasive sponges or harsh chemical solvents.

The Lito range offers an innovative solution for interior design, combining traditional extruded ceramic craftsmanship with a refined, contemporary aesthetic. These decorative modules are highly versatile and adaptable to a variety of spatial configurations, enriching interiors with plays of light and 3D textures. Thanks to its artisanal production, each Lito element is unique, reflecting the distinctive qualities of handcrafted ceramics, and making every installation one of a kind.

INSTALLATION METHODS

Lito elements must be installed according to specific technical guidelines to ensure stability and proper visual alignment. It is the buyer's responsibility to verify the accuracy of received information and to adopt project and construction solutions in compliance with applicable laws, local regulations, and good building practices valid at the time and place of installation.

Before installing the 3D elements, a C-shaped perimeter frame must be mechanically fixed in place. This frame provides containment and adds stability to the decorative wall.

. A

ANCHORING ON 2 SIDES (TOP AND BOTTOM) - MAX HEIGHT 400 CM:
Suitable for installations with support on the horizontal sides only. Max height is 400 cm.

. B

ANCHORING ON 3 SIDES (BOTTOM AND VERTICALS) - MAX 400 X 300 CM:
Anchored on three sides for better overall stability. Max dimensions: 400 cm height, 300 cm width.

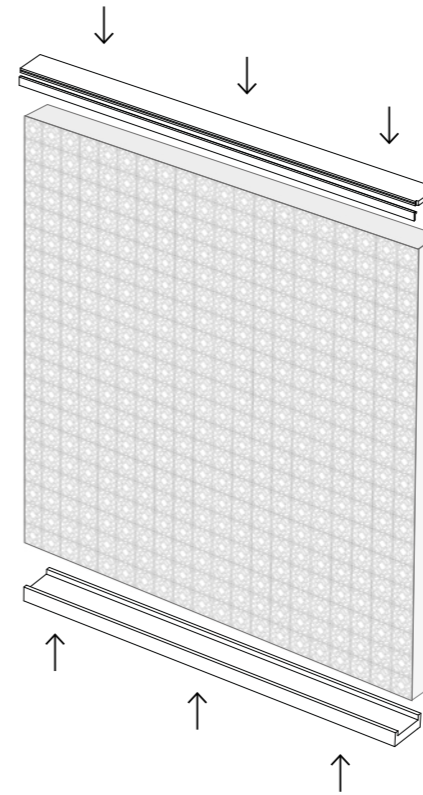
. C

ANCHORING ON 2 SIDES (BOTTOM AND ONE VERTICAL) - MAX 250 X 100 CM:
Anchored on two sides. Max dimensions: 250 cm height, 100 cm width. Limited height helps prevent deformation under load.

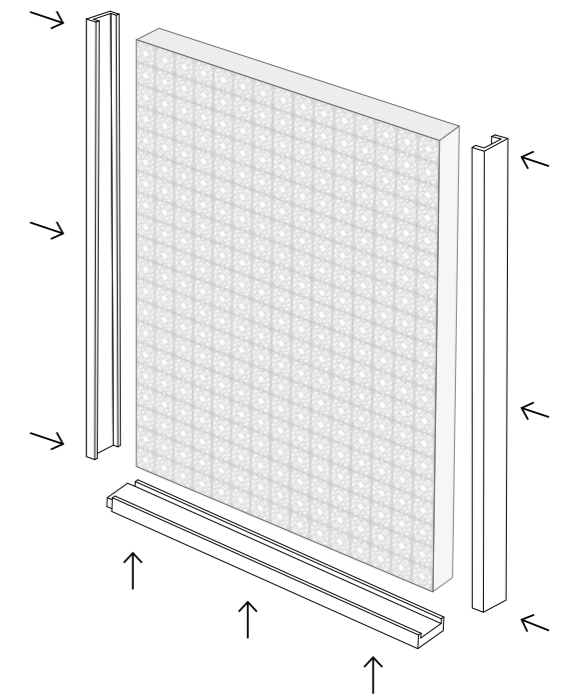
JOINTS AND LAYOUT

- Installation can be straight or staggered. On-site cutting of Lito is not recommended.
- Recommended joint: 2-3 mm to allow for expansion and dimensional variation due to handmade production.
- Use self-leveling spacers to maintain consistent surface alignment.

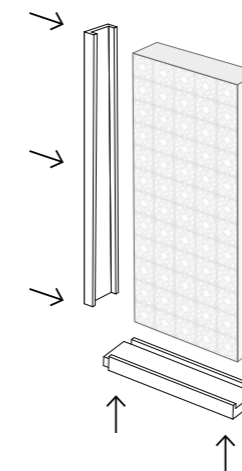
A. MAX h 400cm



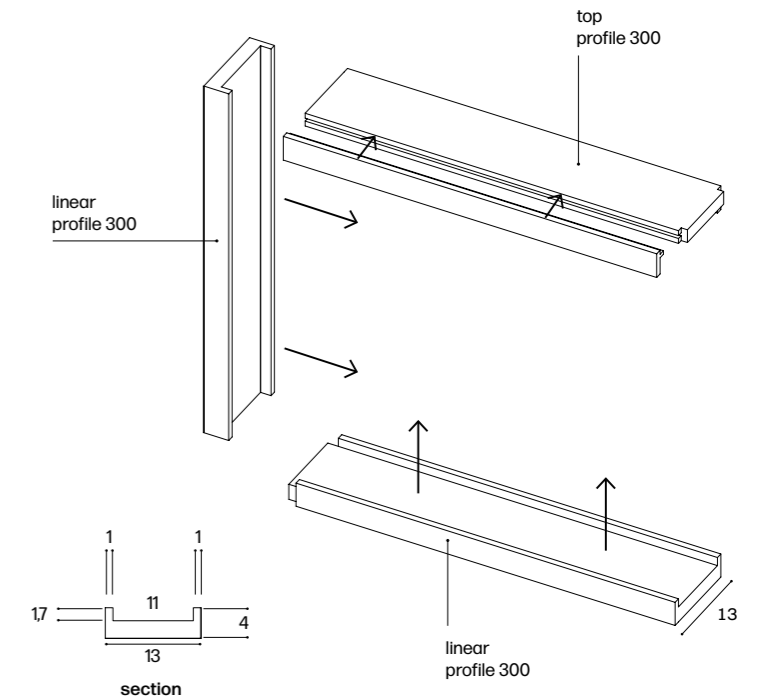
B. MAX h 400cm x 300cm



C. MAX h 250cm x 100cm



ANCHORING PROFILES



Lito

Elementi decorativi in ceramica estrusa

Caratteristiche, applicazioni e tecniche di posa.

Lito è una collezione di elementi decorativi tridimensionali in ceramica estrusa, caratterizzata da volumi ben definiti e una texture materica che valorizza il gioco di luci e ombre. Ogni pezzo è realizzato attraverso processi artigianali, senza l'uso di tecniche industriali, conferendo unicità e carattere alla collezione. Le leggere irregolarità della superficie, come sottili ondulazioni e avvallamenti, non sono imperfezioni, ma tratti distintivi che esaltano l'autenticità del materiale. Le naturali variazioni di tonalità e dimensione, proprie della lavorazione manuale, arricchiscono ulteriormente l'identità del prodotto, garantendo un'armonia estetica raffinata e una percezione visiva unica in ogni composizione.

CARATTERISTICHE TECNICHE

- Materiale: Ceramica trafilata.
- Processo produttivo: Estrusione artigianale.
- Dimensioni nominali: 12 x 12 x 10 cm (tolleranza: ≈ 3 mm).
- Finiture disponibili: Lito è disponibile nella versione ceramica a pasta rossa naturale o pasta bianca smaltata lucida, in diverse varianti cromatiche. Il materiale è soggetto a variazioni di tono, che sono una caratteristica della produzione artigianale e che sono comunque contemplabili all'interno di un range cromatico armonioso.
- Assorbimento d'acqua: ~15% secondo norma UNI EN ISO 10545-12:2000.
- Resistenza al gelo: NON RESISTENTE secondo norma UNI EN ISO 10545-12:2000.

AMBITI DI UTILIZZO

Gli elementi della gamma Lito sono destinati esclusivamente ad ambienti interni e svolgono una funzione puramente decorativa (rivestimento, divisori estetici). Non sono quindi progettati per impieghi strutturali né per la realizzazione di pareti portanti.

COLLANTI CONSIGLIATI

Per garantire una posa ottimale, si raccomanda l'utilizzo di un sigillante silanico neutro eco-compatibile, ideale per la sigillatura impermeabile di elementi costruttivi, che garantisca elevata adesione su superfici sia assorbenti che non assorbenti. Alcuni esempi possono essere Aquastop Nanosil Kerakoll, Mapei Mapesil AC (è sempre necessario consultare le schede tecniche specifiche di ciascun prodotto per assicurarsi che soddisfino le esigenze del progetto e siano compatibili con i materiali coinvolti). Questi sigillanti, grazie alla loro formulazione avanzata, assicurano un'adesione efficace e una tenuta duratura, preservando l'integrità estetica e funzionale della composizione. L'applicazione deve essere eseguita con attenzione, rispettando le istruzioni del produttore.

MANUTENZIONE E PULIZIA

Data la natura della superficie artigianale di Lito, è essenziale seguire alcune indicazioni per la corretta manutenzione:

PULIZIA DOPO LA POSA:

- Rimuovere eventuali residui di collante con un detergente neutro diluito in acqua tiepida.
- In caso di colature di collante durante l'applicazione, attendere che il prodotto sia completamente asciutto prima di rimuoverlo con un utensile a lama affilata.
- Evitare detergenti acidi aggressivi che potrebbero alterare la finitura superficiale.

MANUTENZIONE ORDINARIA:

- Pulire con panni morbidi e detergenti a pH neutro.
- Evitare spugne abrasive o solventi chimici aggressivi.

La gamma Lito rappresenta una soluzione innovativa per la progettazione di interni, combinando l'artigianalità della produzione di ceramica estrusa con un'estetica contemporanea e raffinata. Questi moduli decorativi offrono una grande versatilità d'uso, adattandosi a una varietà di configurazioni spaziali per arricchire l'ambiente con giochi di luce e texture tridimensionali. Grazie alla sua produzione artigianale, ogni elemento Lito è unico e porta con sé le peculiarità della manifattura artigianale, rendendo ogni installazione esclusiva.

METODOLOGIE DI POSA

La posa degli elementi Lito deve seguire precise indicazioni tecniche per garantire la stabilità e il corretto allineamento estetico. È responsabilità dell'acquirente verificare l'accuratezza delle informazioni ricevute e adottare soluzioni progettuali e costruttive conformi alle normative vigenti, inclusi i regolamenti locali, e ai principi della buona pratica edilizia, in vigore al momento dell'impiego del prodotto e nel paese di destinazione finale.

Prima di procedere con l'installazione degli elementi 3D, è essenziale predisporre una cornice perimetrale a C ancorata tramite fissaggio meccanico, affinché svolga la funzione di contenimento e contribuisca a garantire una maggiore stabilità alla parete decorativa.

. A ANCORAGGIO PROFILI SU 2 LATI (ALTO E BASSO) - MAX H 400 CM

Questo tipo di ancoraggio è indicato per installazioni dove il supporto è garantito solo sui due lati orizzontali (alto e basso). La massima altezza consentita è di 400 cm, oltre la quale la stabilità dell'elemento ceramico potrebbe risultare compromessa.

. B ANCORAGGIO PROFILI SU 3 LATI (BASSO E VERTICALI) - MAX H 400 X 300 CM

In questo caso, il pannello ceramico è ancorato su tre lati, aumentando la stabilità complessiva rispetto alla configurazione su due lati. Le dimensioni massime consentite sono 400 cm di altezza e 300 cm di larghezza. Questo sistema garantisce una maggiore rigidità strutturale, riducendo il rischio di flessione e vibrazioni.

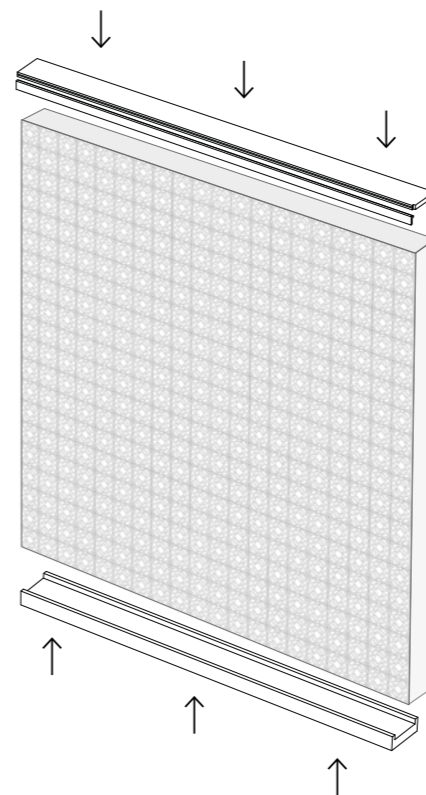
. C ANCORAGGIO PROFILI SU 2 LATI (BASSO E UN VERTICALE) - MAX H 250 X 100 CM

Questa configurazione prevede il fissaggio sui due lati, con una massima altezza di 250 cm e una larghezza di 100 cm. Il minor sviluppo verticale rispetto agli altri sistemi di ancoraggio è dovuto alla necessità di limitare la possibile deformazione dell'elemento ceramico sotto carico accidentale.

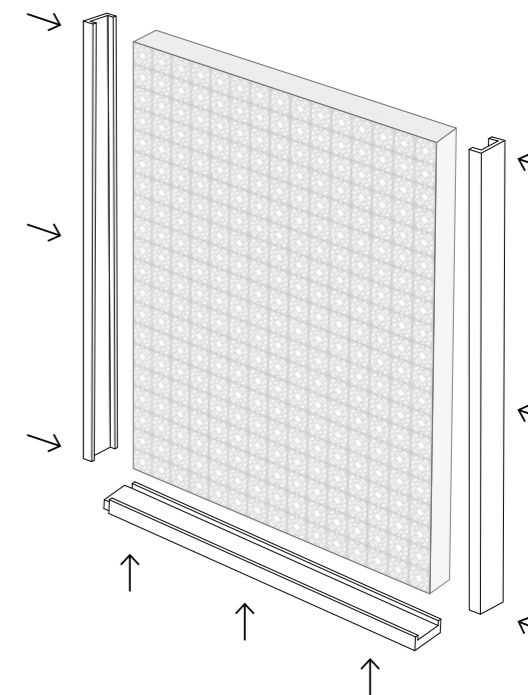
FUGHE E SCHEMI DI POSA

- La posa può essere dritta o prevedendo gli elementi sfalsati. È sconsigliato il taglio di Lito in opera.
- La fuga consigliata tra gli elementi è di 2-3 mm per consentire eventuali dilatazioni e variazioni dimensionali legate alla lavorazione artigianale.
- Si consiglia l'uso di distanziatori autolivellanti per mantenere una planarità uniforme.

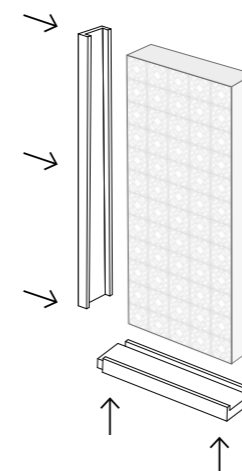
A. MAX h 400cm



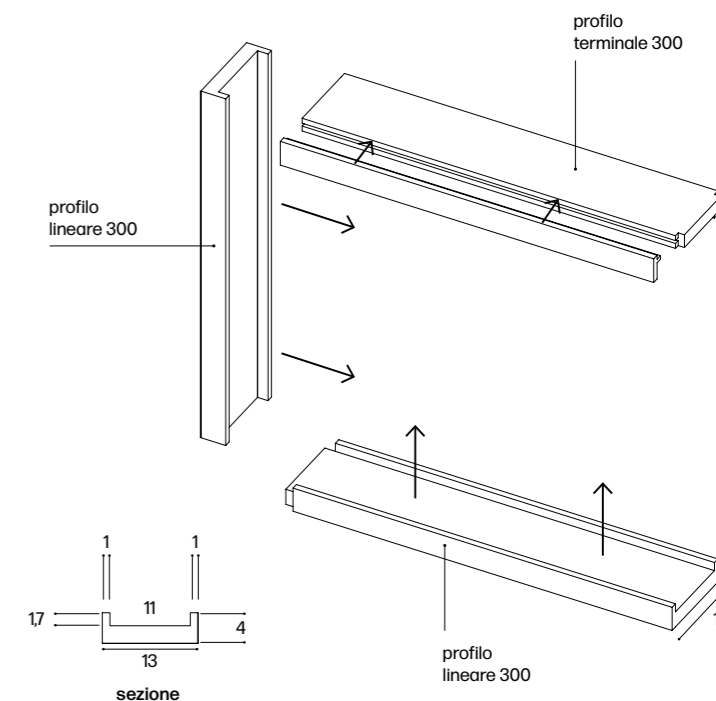
B. MAX h 400cm x 300cm



C. MAX h 250cm x 100cm



PROFILI DI ANCORAGGIO




Summary of sizes and packaging

Riassuntivo formati e imballi


Idro

White-body wall tiles
Rivestimenti in pasta bianca

	500x1200 20"x48"	Rain 500x1200 20"x48"	Sonante 500x1200 20"x48"
TA 01 Blanc	CHJ0	CHI8	CHI9
TA 02 Irish Cream	CHJ1	CHJ6	CHK1
TA 03 Icy	CHJ2	CHJ7	CHK2
TA 04 Grayed Jade	CHJ3	CHJ8	CHK3
TA 05 Ethereal	CHJ4	CHJ9	-
TA 06 Tapestry	CHJ5	CHK0	CHK4
 pz/scatola pcs/box	3	3	3

Atmo

White-body wall tiles
Rivestimenti in pasta bianca

	Sonante 200x200 8"x8"	Leggera 200x200 8"x8"	Densa 200x200 8"x8"	Limpida 200x200 8"x8"
TA 01 Blanc	CSX6	CSY1	CSY6	CSZ1
TA 02 Irish Cream	CSX7	CSY2	CSY7	CSZ2
TA 03 Icy	CSX8	CSY3	CSY8	CSZ3
TA 04 Grayed Jade	CSX9	CSY4	CSY9	CSZ4
TA 05 Ethereal	-	-	-	-
TA 06 Tapestry	CSY0	CSY5	CSZ0	CSZ5
 pz/scatola pcs/box	13	13	13	13

Recommended grouts

Stucchi consigliati


	LATICRETE	MAPEI	KERAKOLL
TA 01 Blanc	44 Bright White	100 Bianco	Fugabella Color 01
TA 02 Irish Cream	90 Light Pewter	111 Grigio Argento	Fugabella Color 05
TA 03 Icy	78 Sterling Silver	110 Manhattan	Fugabella Color 07
TA 04 Grayed Jade	24 Natural Grey	112 Grigio Medio	Fugabella Color 36
TA 05 Ethereal	22 Midnight Black	120 Nero	Fugabella Color 11
TA 06 Tapestry	91 Slate Grey	176 Grigio Verde	Fugabella Color 14

Summary of sizes and packaging

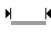

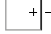
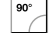

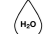


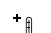




Riassuntivo formati e imballi

Lito

Extruded 3D element
Elemento 3D estruso

	Vibrante 120x120x100 4¾"x4¾"x4"	Cristallina 120x120x100 4¾"x4¾"x4"	Florita 120x120x100 4¾"x4¾"x4"	Amira 120x120x100 4¾"x4¾"x4"
TA 20 Original	CGQ1	CGQ2	CGQ3	CGQ4
TA 21 Snowy	CGQ5	CGQ6	CGQ7	CGQ8
TA 22 Shady	CGQ9	CGR0	CGR1	CGR2
TA 23 Oasis	CGR3	CGR4	CGR5	CGR6
TA 24 Tropical	CGR7	CGR8	CGR9	CGS0
TA 25 Magnetic	CGS1	CGS2	CGS3	CGS4
 pz/scatola pcs/box	12	12	12	12

Standard EN 14411 - L

	CARATTERISTICHE TECNICHE TECHNICAL DATA TECHNISCHE DATEN CARACTERISTIQUES TECHNIQUES CARACTERÍSTICAS TÉCNICAS ТЕХНИЧЕСКИЕ ХАРАКТЕРИСТИКИ 技术特征	NORMA STANDARD NORME NORME NORMA НОРМА ЗНАЧЕНИЯ 标准	VALORI PRESCRITTI DALLE NORME EN 14411 - L INTERNATIONAL STANDARDS EN 14411 - L INTERNATIONALE NORMWERTE EN 14411 - L VALEURS PREVUES PAR LES NORMES EN 14411 - L VALORES PREVISTOS POR LAS NORMAS EN 14411 - L ПРЕДУСМОТРЕННЫЕ СТАНДАРТОМ EN 14411 - L EN 14411 - L 标准规定值	VALORE MEDIO MIRAGE MIRAGE AVERAGE VALUE MIRAGE MITTELWERT VALEURS MOYEN MIRAGE VALOR MEDIO MIRAGE СРЕДНЕЕ ЗНАЧЕНИЕ MIRAGE MIRAGE平均值
	CARATTERISTICHE DIMENSIONALI SIZE CHARACTERISTICS - MASSEIGENSCHAFTEN DETERMINATION DES CARACTERISTIQUES DIMENSIONELLES - CARACTERÍSTICAS DIMENSIONALES РАЗМЕРНЫЕ ХАРАКТЕРИСТИКИ - 尺寸特征			
	LATI SIDES - SEITEN COTES - CANTOS РАЗМЕРЫ СТОРОН - 侧边	EN ISO 10545-2	± 0,3% MAX (± 0,8 mm MAX)	CONFORME COMPLYING
	SPESSORE THICKNESS - DICKE ÉPAISSEUR - ESPESOR ТОЛЩИНА - 厚度	EN ISO 10545-2	± 10,0% MAX (± 0,5 mm MAX)	CONFORME COMPLYING
	RETTILINEITÀ DEGLI SPIGOLI STRAIGHTNESS OF SIDES - GERADLINIGKEIT DER KANTEN RECTITUDE DES ARÊTES - RECTITUD DE LOS CANTOS КОСОУГОЛЬНОСТЬ - 边角平直度	EN ISO 10545-2	± 0,3% MAX (± 0,8 mm MAX)	CONFORME COMPLYING
	ORTOGONALITÀ RECTANGULARITY - RECHTWINKLIGKEIT PERPENDICULARITÉ - ORTOGONALIDAD КРИВИЗНА СТОРОН - 直角度	EN ISO 10545-2	± 0,3% MAX (± 1,5 mm MAX)	CONFORME COMPLYING
	PLANARITÀ SURFACE FLATNESS - EBENFLÄCHIGKEIT PLANEITE DE SURFACE - PLANEIDAD КРИВИЗНА ЛИЦЕВОЙ ПОВЕРХНОСТИ - 平整度	EN ISO 10545-2	± 0,4% MAX (± 1,8 mm MAX)	CONFORME COMPLYING
	ASSORBIMENTO D'ACQUA WATER ABSORPTION - WASSERAUFNAHME ABSORPTION DEAU - ABSORCIÓN DE AGUA ВОДОПОГЛОЩЕНИЕ - 吸水率	EN ISO 10545-3	Media 10%	10% $E_v \leq 20\%$
	RESISTENZA ALLA FLESSIONE FLEXION RESISTANCE - BIEGEFESTIGKEIT RESISTANCE A LA FLEXION - RESISTENCIA A LA FLEXIÓN ПРЕДЕЛ ПРОЧНОСТИ ПРИ ИЗГИБЕ - 抗弯强度	EN ISO 10545-4	$R \geq 15 \text{ N/mm}^2$	$S \geq 2400 \text{ N}$ $R \geq 48 \text{ N/mm}^2$
	COEFFICIENTE DI DILATAZIONE TERMICA LINEARE COEFFICIENT OF LINEAR THERMAL EXPANSION - LINEARER WÄRMEAUDEHNUNGSKOEFFIZIENT COEFFICIENT DE DILATATION THERMIQUE LINEAIRE - COEFICIENTE DE DILATACIÓN TÉRMICA LINEAL КОЭФФИЦИЕНТ ЛИНЕЙНОГО ТЕРМИЧЕСКОГО РАСШИРЕНИЯ - 线性热膨胀系数	EN ISO 10545-8	VALORE DICHIARATO DECLARED VALUE	$\leq 7 \text{ MK}^1$
	RESISTENZA AGLI SBALZI TERMICI RESISTANCE TO THERMAL SHOCKS - BESTÄNDIGKEIT GEGEN TEMPERATURSCHWANKUNGEN RESISTANCE AUX CHOCS THERMIQUES - RESISTENCIA A LOS CHOQUES TÉRMICOS СТОЙКОСТЬ К ПЕРЕПАДАМ ТЕМПЕРАТУРЫ - 耐热突变性	EN ISO 10545-9	TEST SUPERATO SECONDO EN ISO 10545-1 PASS ACCORDING EN ISO 10545-1	NESSUN DANNO NO DAMAGE
	RESISTENZA AL GELO FROST RESISTANCE - FROSTBESTÄNDIGKEIT RESISTANCE AU GEL - RESISTENCIA AL HIELO МОРОЗОСТОЙКОСТЬ - 耐冻性	EN ISO 10545-12	TEST SUPERATO SECONDO EN ISO 10545-1 PASS ACCORDING EN ISO 10545-1	NESSUN DANNO NO DAMAGE
	RESISTENZA ALL'ATTACCO CHIMICO RESISTANCE TO CHEMICALS - CHEMIKALIENBESTÄNDIGKEIT RESISTANCE A L'ATTAQUE CHIMIQUE - RESISTENCIA QUÍMICA ХИМИЧЕСКАЯ СТОЙКОСТЬ - 耐化学品作用	EN ISO 10545-13	BMIN	ALAH
	RESISTENZA ALLE MACCHIE RESISTANCE TO STAINS - FLECKENBESTÄNDIGKEIT RESISTANCE AUX TACHES - RESISTENCIA A LAS MANCHAS УСТОЙЧИВОСТЬ К ПЯТНООБРАЗОВАНИЮ - 防污性	EN ISO 10545-14	CLASSE 3 minima	5
	CESSIONE DI PIOMBO E CADMIO LEAD AND CADMIUM DISCHARGE - ABGABE VON BLEI UND CADMIUM PERTE DE PLOMB ET CADMIUM - CESIÓN DE PLOMO Y CADMIO ВЫДЕЛЕНИЕ СВИНЦА И КАДМИЯ - 铅和镉的排放	EN ISO 10545-15	VALORE DICHIARATO DECLARED VALUE	$\leq 0,01 \text{ MG/DM}^2 \text{ CD}$ $\leq 0,1 \text{ MG/DM}^2 \text{ Pb}$

Per i certificati specifici, contattare Mirage SpA - For specific certificates, please contact Mirage SpA - Für die speziellen Zertifikate wenden Sie sich bitte an Mirage SpA - Pour les certificats spécifiques, veuillez contacter Mirage SpA
Para los certificados específicos, contactar Mirage SpA - Для сертификатов обращайтесь в компанию Mirage SpA - 关于具体的证书, 请联系 Mirage SpA 公司



ATELIER  **MIRAGE**[®]

Mirage Granito Ceramico SpA - Gennaio 2026

Reproduction of this printed catalogue, even partially, is prohibited.
È vietata la riproduzione, anche parziale, dell'opera in tutte le sue forme.

MIRAGE[®]
INSPIRING BETTER LIVING

Mirage Granito Ceramico S.p.a.

Uffici e Stabilimento
41026 - Pavullo (MO) ITALY
Via Giardini Nord, 225
Tel. +39 0536 29611
www.mirage.it



Ceramics of Italy